

# Dune du Canon à LEGE-CAP FERRET

Etude relative aux mouvements de terrain - Diagnostic préalable



***Réunion de restitution du 10 septembre 2019***

**Participant(s) Antea Group : Laura CHAZAL**

**Mairie de Lège-Cap Ferret**

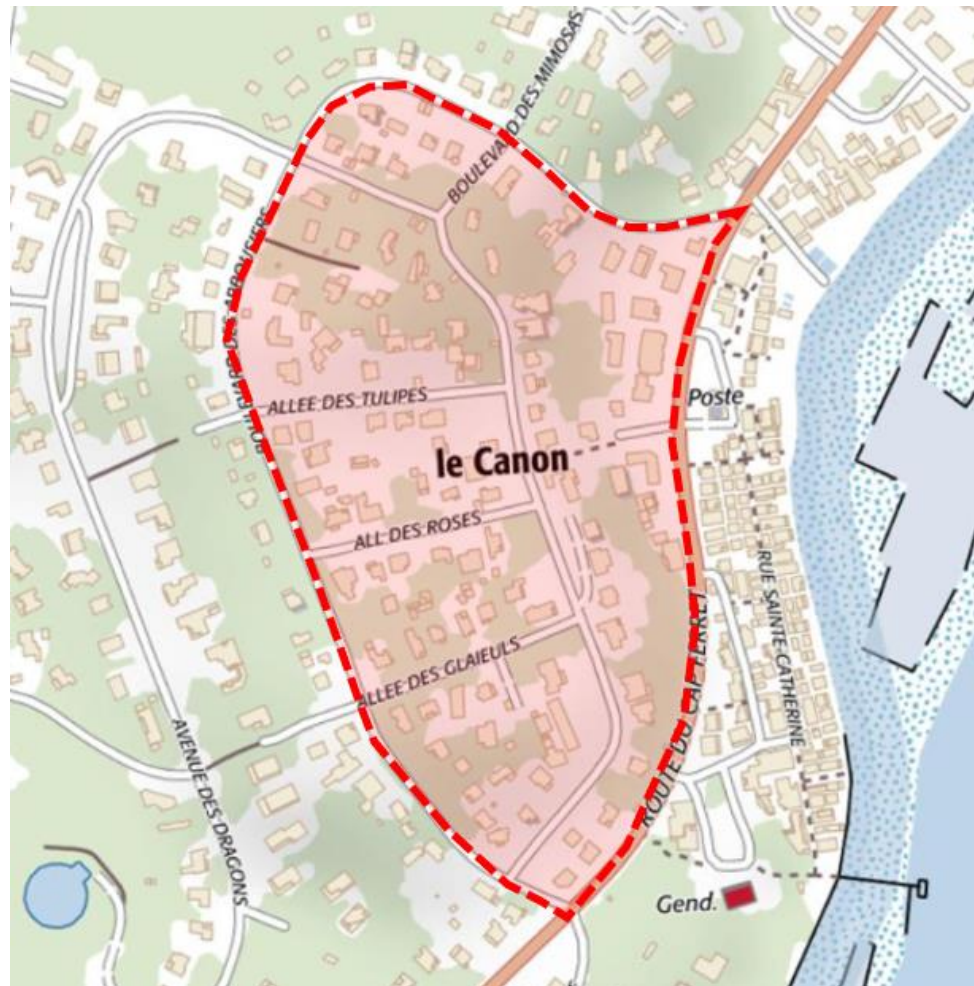


# Objectif de l'étude

Mouvements de terrain affectant le secteur de la dune du Canon.

Déclenchement d'une étude spécifique par la Mairie.

Choix du Bureau d'étude spécialisé ANTEA GROUP (Agence de Mérignac)



# Les différentes étapes de l'étude

L'étude réalisée se décompose ainsi :

- 1) Un **état des lieux** pour recenser et décrire le phénomène :
  - Etude documentaire,
  - Enquête de terrain,
  - Cartographie des observations.
- 2) Une étude de **caractérisation de l'aléa** mouvement de terrain :
  - Analyse morphologique,
  - Description des phénomènes,
  - Etude de sensibilité de la stabilité des talus.
- 3) La formulation de **recommandations** pour le développement de l'urbanisme.

# Etat des lieux

## Résultat de l'état des lieux :

Désordres observés de faible ampleur touchant principalement les ouvrages légers ou habitations sur fondations superficielles :

- Fissuration des murets, garages, escaliers
- Fissuration de plusieurs habitations
- Petits glissements de surface



# Caractérisation du phénomène

Phénomènes épisodiques de glissements superficiels à évolution lente (de type fluage).

## Zonage des désordres :

- ❖ Ouvrages légers (murets, garages, clôtures) :

Ensemble de la dune

*Accentuation du phénomène dans le 1/3 Nord*

- ❖ Bâtiments d'habitation (sur fondations superficielles) :

Zones à relief marqué

*Moitié Nord + Talus avant de la dune*

# Caractérisation du phénomène

## Facteurs de déclenchement du phénomène :

### Combinaison de plusieurs actions défavorables

- Nature instable des sables dunaires,
- Sensibilité des terrains à la présence d'eau,
- Modification du profil naturel de la dune,
- Réduction du couvert végétal et concentration des ruissellements,
- Sollicitations liées aux travaux (charges, vibrations).

# Recommandations formulées

**ADAPTER** la végétation : favoriser les plantations arbustives en talus, et implanter les arbres sur les zones planes,

**AMELIORER** la gestion des eaux pluviales,

**ADAPTER** les aménagements humains (constructions, remblais, déblais) : respecter une distance de sécurité avec le talus dunaire,

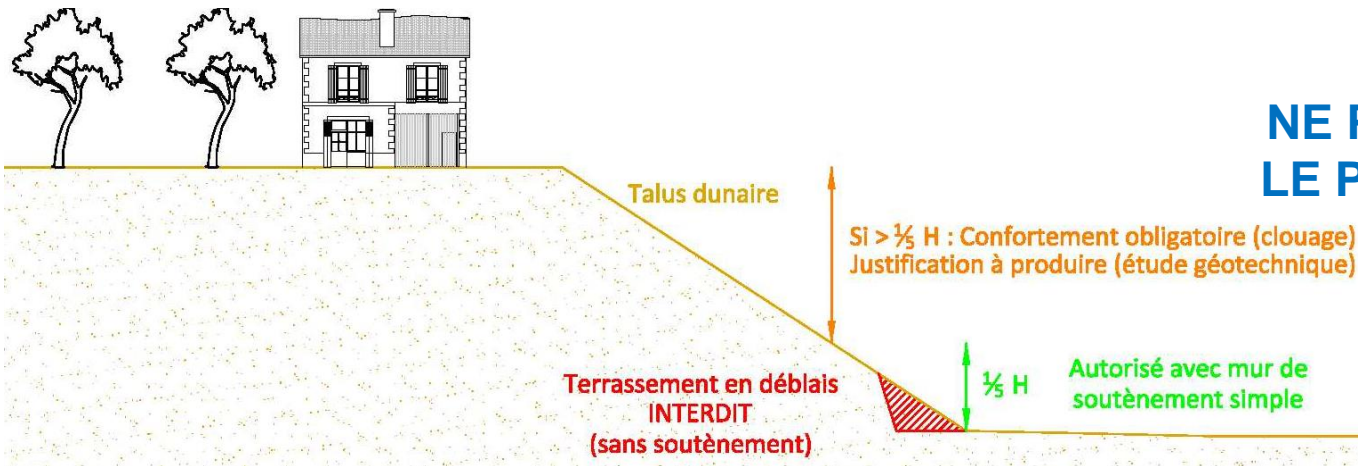
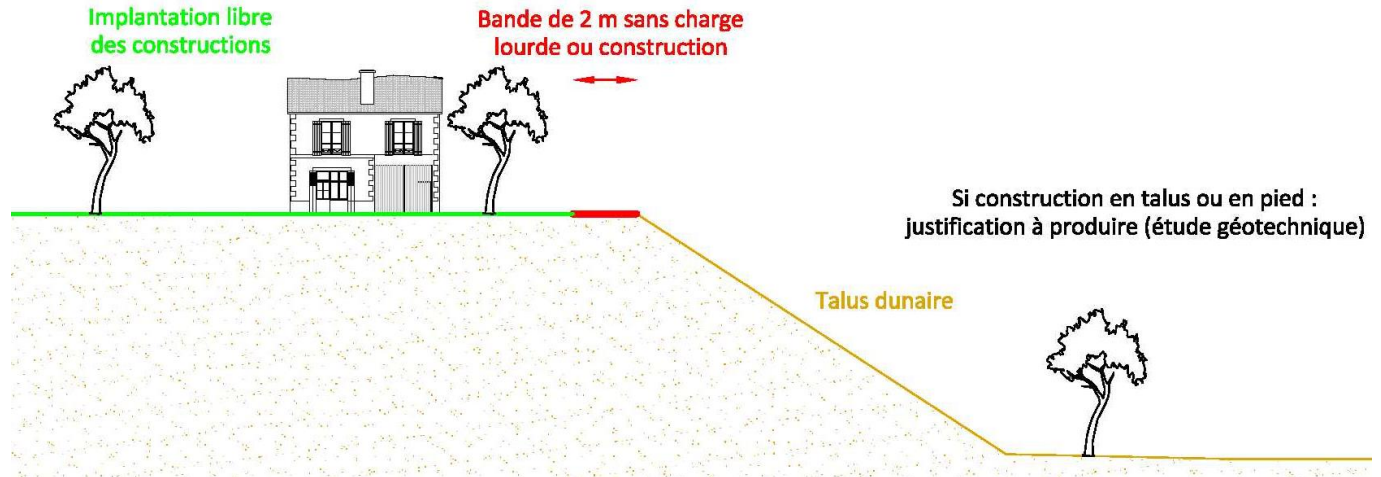
Réalisation d'études géotechniques en cas de modification du profil ou des charges par rapport à l'état initial.

Prise en compte systématique de l'impact des travaux sur la stabilité des avoisinants.

Précautions particulières lors de la réalisation de travaux (suivi, mesures de contrôle, entreprise spécialisée, ...).

# Recommandations formulées

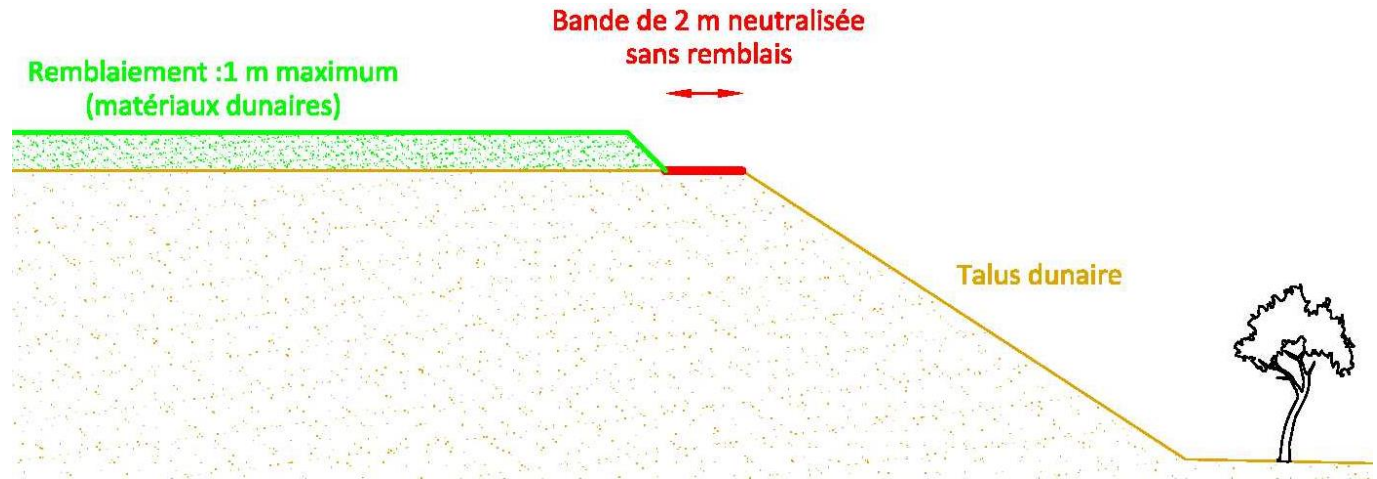
## ADAPTER LE BATI



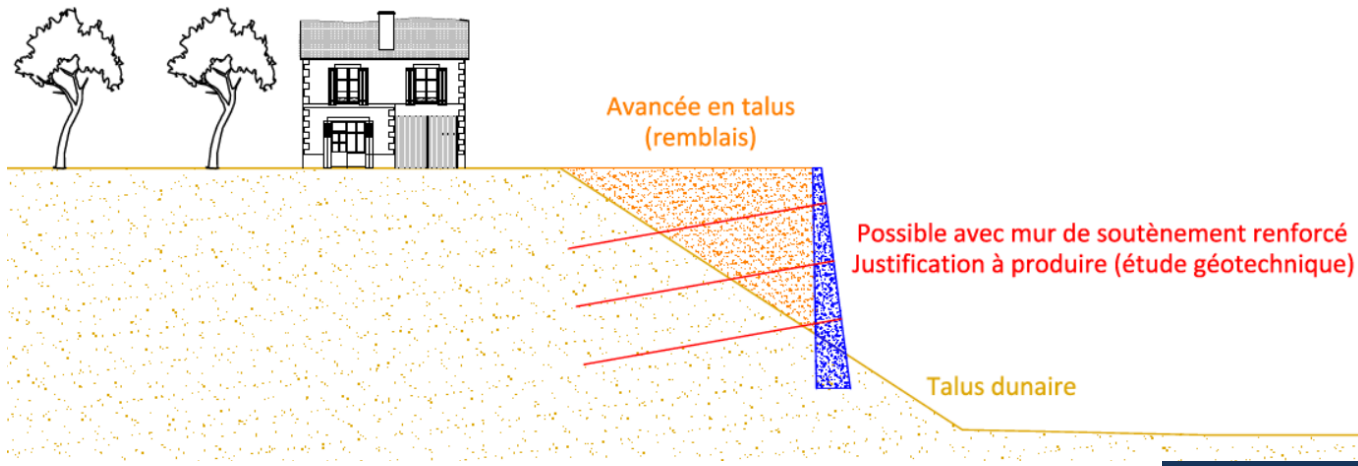
## NE PAS FRAGILISER LE PIED DE LA DUNE

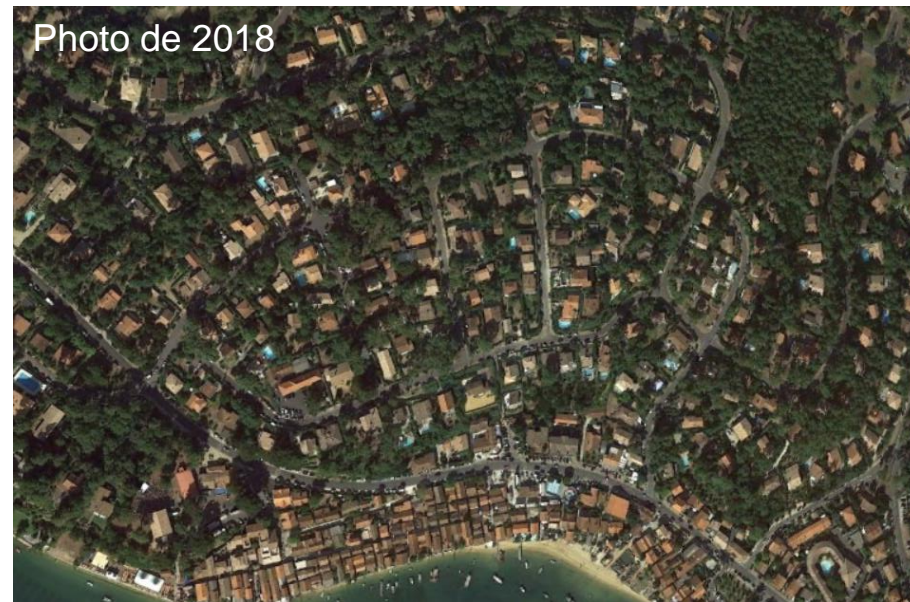


# Recommandations formulées



## ADAPTER LES REMBLAIS





*Merci de votre attention*