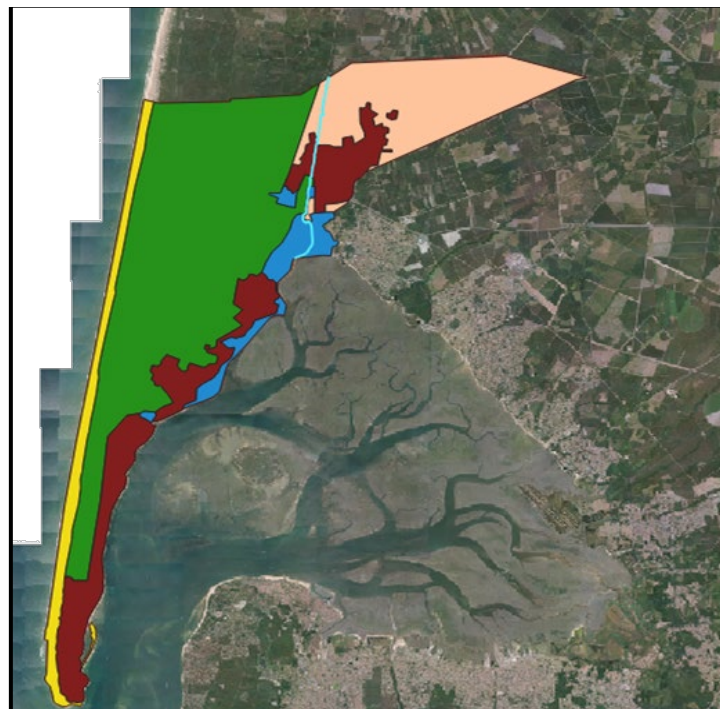


Réf	Unités paysagères	Surface ha
UP1	Dune littorale	696
UP2	Forêt dunaire	5141
UP3	Zone urbaine et espaces verts communaux	1835
UP4	Zone humide	525
UP5	Lande et forêt de production	1925



Atlas de la Biodiversité Communale

Lège Cap Ferret

Référents ABC

Rôle / Fonction	NOM prénom	Structure	Contact
Enregistrements ABC	PENICAUD Virginie	CPIE Médoc	sensibilisation@curuma.org
Enregistrements ABC	GUILPART Claire	CPIE Médoc	animation@curuma.org
Enregistrements ABC	JUVIN Camille	CPIE Médoc	-
Enregistrements ABC	LAPOUYADE Bérénice	CPIE Médoc	coordination@curuma.org
Cartographie ABC			

Commune	Statut chorologique	Nom commun	Nom scientifique	Tax_nom	Invasive OAPF	Statut de protection nationale	Statut de protection régionale	Statut Liste Rouge Nationale	Statut Liste Rouge Méditerranéenne	Source biblio	UP1	UP2	UP3	UP4	UP5	UP non définie
Lège Cap-Ferret	Amphibiens	Crapaud calamite	Epidalea calamita	459628		Arrêté interministériel du 19 novembre 27 fixant les listes des amphibiens et des reptiles			LC	V ;				OUI		
Lège Cap-Ferret	Amphibiens	Crapaud commun	Bufo bufo	259		Arrêté interministériel du 19 novembre 27 fixant les listes des amphibiens et des reptiles			LC	E ; N ;				OUI		
Lège Cap-Ferret	Amphibiens	Crapaud épineux	Bufo spinosus	774678		Arrêté interministériel du 19 novembre 27 fixant les listes des amphibiens et des reptiles				F1 ; U ;				OUI		
Lège Cap-Ferret	Amphibiens	Grenouille agile	Rana dalmatina	310		Arrêté interministériel du 19 novembre 27 fixant les listes des amphibiens et des reptiles			LC	E ; F1 ; L ; N ; V ; U ;			OUI	OUI	OUI	
Lège Cap-Ferret	Amphibiens	Grenouille de Pérez	Pelophylax perezii	444442		Arrêté interministériel du 19 novembre 27 fixant les listes des amphibiens et des reptiles			NT	N ;				OUI		
Lège Cap-Ferret	Amphibiens	Grenouille verte, Grenouille c	Pelophylax kl.	444440		Arrêté interministériel du 19 novembre 27 fixant les listes des amphibiens et des reptiles			NT	E ; U ;				OUI	OUI	
Lège Cap-Ferret	Amphibiens	Pélobate cultripède	Pelobates cultripes	235		Arrêté interministériel du 19 novembre 27 fixant les listes des amphibiens et des reptiles		EN	VU	V ;				OUI		
Lège Cap-Ferret	Amphibiens	Rainette méridionale	Hyla meridionalis	292		Arrêté interministériel du 19 novembre 27 fixant les listes des amphibiens et des reptiles			LC	E ; F1 ; L ; N ; U ;				OUI	OUI	
Lège Cap-Ferret	Amphibiens	Rainette verte	Hyla arborea	287		Arrêté interministériel du 19 novembre 27 fixant les listes des amphibiens et des reptiles				N ;				OUI		
Lège Cap-Ferret	Amphibiens	Salamandre tachetée fastueuse	Salamandra salamandra	106		Arrêté interministériel du 19 novembre 27 fixant les listes des amphibiens et des reptiles				N ;				OUI		
Lège Cap-Ferret	Amphibiens	Triton marbré	Triturus marmoratus	163		Arrêté interministériel du 19 novembre 27 fixant les listes des amphibiens et des reptiles			NT	Y ; U ;	OUI					OUI
Lège Cap-Ferret	Amphibiens	Triton palmé	Lissotriton helveticus	699691		Arrêté interministériel du 19 novembre 27 fixant les listes des amphibiens et des reptiles				E ; F1 ; N ; V ; U ;				OUI	OUI	
Lège Cap-Ferret	Arachnides	Agroeca brune	Agroeca brunnea	2774		Arrêté interministériel du 19 novembre 27 fixant les listes des amphibiens et des reptiles				Q ;				OUI		
Lège Cap-Ferret	Arachnides	Chiracanthé nourrice	Cheiracanthium punctatorum	233905		Arrêté interministériel du 19 novembre 27 fixant les listes des amphibiens et des reptiles				Q ;				OUI		
Lège Cap-Ferret	Arachnides	Épeire angulaire	Araneus angulatus	1595		Arrêté interministériel du 19 novembre 27 fixant les listes des amphibiens et des reptiles				Q ;				OUI		
Lège Cap-Ferret	Arachnides	Épeire des fissures	Nuctenea umbratica	1574		Arrêté interministériel du 19 novembre 27 fixant les listes des amphibiens et des reptiles				Q ;				OUI		
Lège Cap-Ferret	Arachnides	Épeire diadème	Araneus diadematus	1597		Arrêté interministériel du 19 novembre 27 fixant les listes des amphibiens et des reptiles				Q ; U ;				OUI	OUI	OUI
Lège Cap-Ferret	Arachnides	Épeire frelon	Argiope bruennichi	1550		Arrêté interministériel du 19 novembre 27 fixant les listes des amphibiens et des reptiles				Q ; U ;				OUI	OUI	OUI
Lège Cap-Ferret	Arachnides	Épeires concombres	Araniella cucurbitina	1559		Arrêté interministériel du 19 novembre 27 fixant les listes des amphibiens et des reptiles				Q ;				OUI		
Lège Cap-Ferret	Arachnides	Misumène variable	Misumena vatia	1610		Arrêté interministériel du 19 novembre 27 fixant les listes des amphibiens et des reptiles				Q ;				OUI		
Lège Cap-Ferret	Arachnides	Pisauré admirable	Pisaura mirabilis	1882		Arrêté interministériel du 19 novembre 27 fixant les listes des amphibiens et des reptiles				Q ;				OUI		
Lège Cap-Ferret	Arachnides	Tétragnathe	Tetragnatha extensa	1530		Arrêté interministériel du 19 novembre 27 fixant les listes des amphibiens et des reptiles				Q ;				OUI		
Lège Cap-Ferret	Arachnides	Thomisé Napoléon	Synema globosum	234169		Arrêté interministériel du 19 novembre 27 fixant les listes des amphibiens et des reptiles				Q ;				OUI		
Lège Cap-Ferret	Arachnides		Alopecosa albofasciata	1894		Arrêté interministériel du 19 novembre 27 fixant les listes des amphibiens et des reptiles				Q ;				OUI		
Lège Cap-Ferret	Arachnides		Odiellus spinosus	825		Arrêté interministériel du 19 novembre 27 fixant les listes des amphibiens et des reptiles				Q ;				OUI		
Lège Cap-Ferret	Arachnides		Dilos argelensis	457384		Arrêté interministériel du 19 novembre 27 fixant les listes des amphibiens et des reptiles				Q ;				OUI		
Lège Cap-Ferret	Arachnides		Pardosa prativaga	457340		Arrêté interministériel du 19 novembre 27 fixant les listes des amphibiens et des reptiles				Q ;				OUI		
Lège Cap-Ferret	Arachnides		Phocus phalangioides	1243		Arrêté interministériel du 19 novembre 27 fixant les listes des amphibiens et des reptiles				Q ;				OUI		
Lège Cap-Ferret	Arachnides		Tetragnatha pinicola	234072		Arrêté interministériel du 19 novembre 27 fixant les listes des amphibiens et des reptiles				Q ;				OUI		
Lège Cap-Ferret	Autres Arthropodes	Cloporte commun	Oniscus asellus	237051		Arrêté interministériel du 19 novembre 27 fixant les listes des amphibiens et des reptiles				Q ;				OUI		
Lège Cap-Ferret	Autres Arthropodes		Geophilus flavus	227772		Arrêté interministériel du 19 novembre 27 fixant les listes des amphibiens et des reptiles				Q ;				OUI		
Lège Cap-Ferret	Autres Insectes	Blatte jaune	Ectobius lapponicus	65801		Arrêté interministériel du 19 novembre 27 fixant les listes des amphibiens et des reptiles				Q ;				OUI		
Lège Cap-Ferret	Autres Insectes	Cicadelle verte	Cicadella viridis	51946		Arrêté interministériel du 19 novembre 27 fixant les listes des amphibiens et des reptiles				Q ; U ;				OUI	OUI	
Lège Cap-Ferret	Autres Insectes	Cigale grise, Cigale de forme C	Cicada orni	51913		Arrêté interministériel du 19 novembre 27 fixant les listes des amphibiens et des reptiles				Q ; U ;				OUI	OUI	
Lège Cap-Ferret	Autres Insectes	Corée marginée	Coreus marginatus	51658		Arrêté interministériel du 19 novembre 27 fixant les listes des amphibiens et des reptiles				Q ;				OUI		
Lège Cap-Ferret	Autres Insectes	Corise de la jusquiame	Corixus hyoscyami	238310		Arrêté interministériel du 19 novembre 27 fixant les listes des amphibiens et des reptiles				Q ;				OUI		
Lège Cap-Ferret	Autres Insectes	Demi-diable	Centrotus cornutus	241110		Arrêté interministériel du 19 novembre 27 fixant les listes des amphibiens et des reptiles				Q ;				OUI		
Lège Cap-Ferret	Autres Insectes	Eristale gluante, Mouche pour	Eristalis tenax	23915		Arrêté interministériel du 19 novembre 27 fixant les listes des amphibiens et des reptiles				Q ;				OUI		
Lège Cap-Ferret	Autres Insectes	Fourmillon longicorne	Distoleon tetragrammicus	52089		Arrêté interministériel du 19 novembre 27 fixant les listes des amphibiens et des reptiles				Q ; U ;				OUI	OUI	
Lège Cap-Ferret	Autres Insectes	Gonocère du buis	Gonocerus acuteangulatus	238329		Arrêté interministériel du 19 novembre 27 fixant les listes des amphibiens et des reptiles				Q ;				OUI		
Lège Cap-Ferret	Autres Insectes	Hydromètre stagnan, Hydron	Hydrometra stagnorum	51758		Arrêté interministériel du 19 novembre 27 fixant les listes des amphibiens et des reptiles				Q ;				OUI		
Lège Cap-Ferret	Autres Insectes	Mante religieuse	Mantis religiosa	65839		Arrêté interministériel du 19 novembre 27 fixant les listes des amphibiens et des reptiles				Q ; U ;				OUI	OUI	OUI
Lège Cap-Ferret	Autres Insectes	Membracide bison	Stictoccephala bisonia	241107		Arrêté interministériel du 19 novembre 27 fixant les listes des amphibiens et des reptiles				Q ;				OUI		
Lège Cap-Ferret	Autres Insectes	Nabide-fourmi	Himacerus mirimicoides	237925		Arrêté interministériel du 19 novembre 27 fixant les listes des amphibiens et des reptiles				Q ;				OUI		
Lège Cap-Ferret	Autres Insectes	Phasme gaulois	Clonopsis gallica	66017		Arrêté interministériel du 19 novembre 27 fixant les listes des amphibiens et des reptiles				Q ;				OUI		
Lège Cap-Ferret	Autres Insectes	Phléne spumeuse	Phlaenus spumarius	241085		Arrêté interministériel du 19 novembre 27 fixant les listes des amphibiens et des reptiles				Q ;				OUI		
Lège Cap-Ferret	Autres Insectes	Puceron noir de la fève	Aphis fabae	52028		Arrêté interministériel du 19 novembre 27 fixant les listes des amphibiens et des reptiles				Q ;				OUI		
Lège Cap-Ferret	Autres Insectes	Punaise à tête allongée	Aelia acuminata	51615		Arrêté interministériel du 19 novembre 27 fixant les listes des amphibiens et des reptiles				Q ; U ;				OUI	OUI	
Lège Cap-Ferret	Autres Insectes	Punaise arlequin	Graphosoma italicum	51610		Arrêté interministériel du 19 novembre 27 fixant les listes des amphibiens et des reptiles				Q ;				OUI		
Lège Cap-Ferret	Autres Insectes	Punaise écuyère	Lygaeus equestris	51687		Arrêté interministériel du 19 novembre 27 fixant les listes des amphibiens et des reptiles				Q ;				OUI		
Lège Cap-Ferret	Autres Insectes	Punaise nébuleuse, Punaise g	Rhaphigaster nebulosa	238460		Arrêté interministériel du 19 novembre 27 fixant les listes des amphibiens et des reptiles				Q ;				OUI		
Lège Cap-Ferret	Autres Insectes	Punaise verte	Palomena prasina	51619		Arrêté interministériel du 19 novembre 27 fixant les listes des amphibiens et des reptiles				Q ;				OUI		
Lège Cap-Ferret	Autres Insectes	Syrphe du grosailler	Syrphus ribesii	23163		Arrêté interministériel du 19 novembre 27 fixant les listes des amphibiens et des reptiles				Q ;				OUI		
Lège Cap-Ferret	Autres Insectes	Syrphe du poisier, Syrphe pyr	Scaeva pyrastris	23154		Arrêté interministériel du 19 novembre 27 fixant les listes des amphibiens et des reptiles				Q ;				OUI		
Lège Cap-Ferret	Autres Insectes		Campyloneura virgula	237904		Arrêté interministériel du 19 novembre 27 fixant les listes des amphibiens et des reptiles				Q ;				OUI		
Lège Cap-Ferret	Autres Insectes		Chorosoma schillingii	238313		Arrêté interministériel du 19 novembre 27 fixant les listes des amphibiens et des reptiles				Q ;				OUI		
Lège Cap-Ferret	Autres Insectes		Chrysoperla carnea	52106		Arrêté interministériel du 19 novembre 27 fixant les listes des amphibiens et des reptiles				Q ;				OUI		
Lège Cap-Ferret	Autres Insectes		Cylindromyia bicolor	226657		Arrêté interministériel du 19 novembre 27 fixant les listes des amphibiens et des reptiles				Q ;				OUI		

Attention, pour le rapport inventaire Faune Flore par THEMA Environnement sur la dune, les statuts de protection pour l'avifaune concernent la France et non la région...

UP2 Forêt dunaire

Lège Cap-Ferret	Mammifères	Ragadin	Myocastor coypus	61667	OUI					NA	B ; E ; F2 ; G2 ; N ; U	OUI		OUI	OUI
Lège Cap-Ferret	Mammifères	Rat noir, Rat commun	Rattus rattus	61587						LC	P ;			OUI	
Lège Cap-Ferret	Mammifères	Renard roux	Vulpes vulpes	60585						LC	B ; C ; F2 ; G2 ; N ; P ; AA ; U	OUI		OUI	OUI
Lège Cap-Ferret	Mammifères	Sanglier	Sus scrofa	60991							B ; C ; F2 ; G2 ; N ; P ; AA ; U	OUI		OUI	
Lège Cap-Ferret	Mammifères	Taupo d'Europe	Talpa europaea	60249						LC	F1 ; P ; U			OUI	OUI
Lège Cap-Ferret	Mammifères	Vison d'Europe, Vison	Mustela lutreola	60704						CR	V ;			OUI	OUI
Lège Cap-Ferret	Mammifères		Rattus norvegicus	61585						NA	B ; F2 ; O ; U	OUI		OUI	OUI
Lège Cap-Ferret	Mollusques	Encornet	Loligo vulgaris	64817							U				OUI
Lège Cap-Ferret	Mollusques	Hydrobie saumâtre	Peringia ulvae	62118							N ; O ; U			OUI	OUI
Lège Cap-Ferret	Mollusques	Pourpre petite pierre, Pourpre	Nuccella lapillus	62580							U				OUI
Lège Cap-Ferret	Mollusques		Abra segmentum	359650							N ; O ;			OUI	
Lège Cap-Ferret	Mollusques		Doripollia areolata	63719							U				OUI
Lège Cap-Ferret	Mollusques		Mytilus edulis	64342							U				OUI
Lège Cap-Ferret	Mollusques		Scrobicularia plana	64617							O ;			OUI	
Lège Cap-Ferret	Mollusques		Venus verrucosa	64690							U				OUI
Lège Cap-Ferret	Odonates	Aesche affine	Aeshna affinis	65456						LC	F3 ;			OUI	
Lège Cap-Ferret	Odonates	Aesche mixte	Aeshna mixta	65451						LC	F3 ; N ; U			OUI	OUI
Lège Cap-Ferret	Odonates	Aesche printanière	Brachytron pratense	65415						LC	F3 ; N ; U			OUI	OUI
Lège Cap-Ferret	Odonates	Agrion blanchâtre	Platycnemis latipes	65182						LC	F3 ;			OUI	
Lège Cap-Ferret	Odonates	Agrion délicat	Ceragrion tenellum	653286						LC	F3 ; U			OUI	OUI
Lège Cap-Ferret	Odonates	Agrion élégant	Ischnura elegans	65109						LC	F3 ; U			OUI	OUI
Lège Cap-Ferret	Odonates	Agrion jouvenceau	Coenagrion puella	65141						LC	N ;			OUI	
Lège Cap-Ferret	Odonates	Agrion nain	Ischnura pumilio	65115						LC	N ; U			OUI	OUI
Lège Cap-Ferret	Odonates	Anax empereur	Anax imperator	65473						LC	F3 ; U			OUI	OUI
Lège Cap-Ferret	Odonates	Anax napoléon	Anax parthenope	65477						LC	F3 ;			OUI	
Lège Cap-Ferret	Odonates	Caloptéryx occitan	Calopteryx xanthostoma	65095						LC	U				OUI
Lège Cap-Ferret	Odonates	Caloptéryx vierge méridional	Calopteryx virgo	65085							N ; U			OUI	OUI
Lège Cap-Ferret	Odonates	Cordule à corps fin, Odygordus	Odygaster curtisii	65381						LC	V ;			OUI	OUI
Lège Cap-Ferret	Odonates	Cordule bronzée	Cordulia aenea	65376						LC	F3 ; U			OUI	OUI
Lège Cap-Ferret	Odonates	Crocothémis écarlate	Crocothemis erythraea	65300						LC	N ; U			OUI	OUI
Lège Cap-Ferret	Odonates	Leste brun	Sympetma fusca	65192						LC	F3 ; U			OUI	OUI
Lège Cap-Ferret	Odonates	Leste des bois, Leste dryade	Lestes dryas	65214						LC	F3 ;			OUI	
Lège Cap-Ferret	Odonates	Leste fiancé	Lestes sponsa	65208						NT	F3 ;			OUI	
Lège Cap-Ferret	Odonates	Leste sauvage	Lestes barbarus	65199						LC	N ; U			OUI	OUI
Lège Cap-Ferret	Odonates	Leste verdoyant septentrional	Lestes virens	65204							N ; U			OUI	
Lège Cap-Ferret	Odonates	Leste vert	Chatolestes viridis	65219						LC	F3 ; N ; Q ; U			OUI	OUI
Lège Cap-Ferret	Odonates	Libellule déprimée	Libellula depressa	65262						LC	F3 ; N ; U			OUI	OUI
Lège Cap-Ferret	Odonates	Libellule fauve	Libellula fulva	65265						LC	F3 ; U			OUI	OUI
Lège Cap-Ferret	Odonates	Libellule quadrimaculée, Libellule	Libellula quadrimaculata	65271						LC	F3 ; N ; Y ; U	OUI		OUI	OUI
Lège Cap-Ferret	Odonates	Orthétrum bleuissant	Orthetrum coerulescens	199690							F3 ; N ;			OUI	
Lège Cap-Ferret	Odonates	Orthétrum réticulé	Orthetrum cancellatum	65278						LC	F3 ; N ; U			OUI	OUI
Lège Cap-Ferret	Odonates	Petite nymphe au corps de feu	Pyrrhosoma nymphula	65101						LC	F3 ; U			OUI	OUI
Lège Cap-Ferret	Odonates	Sympétrum de Fonscolombe	Sympetrum fonscolombii	65335						LC	B ; F3 ; U	OUI		OUI	OUI
Lège Cap-Ferret	Odonates	Sympétrum fascié	Sympetrum striolatum	65344						LC	F3 ; Q ; U			OUI	OUI
Lège Cap-Ferret	Odonates	Sympétrum méridional	Sympetrum meridionale	65339						LC	F3 ; L ; U			OUI	OUI
Lège Cap-Ferret	Odonates	Sympétrum sanguin, Sympétrum	Sympetrum sanguineum	65322						LC	F3 ; L ; N ; U			OUI	OUI
Lège Cap-Ferret	Odonates	Tribémis annelé	Tribemis annulata	199692						LC	F3 ;			OUI	
Lège Cap-Ferret	Oiseaux	Accenteur alpin	Prunella collaris	3984						LC	D ;	OUI			
Lège Cap-Ferret	Oiseaux	Accenteur mouchet	Prunella modularis	3978						LC	B ; D ; F4a ; F4b ; G3 ; H1 ; S ; U	OUI		OUI	OUI
Lège Cap-Ferret	Oiseaux	Aigrette garzette	Egretta garzetta	2497						LC	B ; D ; E ; F4a ; F4b ; G3 ; H1 ; H2 ; R ; S ; AA ; U	OUI		OUI	OUI
Lège Cap-Ferret	Oiseaux	Alouette calandrelle	Calandrella brachydactyla	3649						EN	D ;	OUI			
Lège Cap-Ferret	Oiseaux	Alouette des champs	Alauda arvensis	3676						NT	D ; F4a ; U	OUI		OUI	OUI
Lège Cap-Ferret	Oiseaux	Alouette haussecol	Eremophila alpestris	3681						NA	U			OUI	OUI
Lège Cap-Ferret	Oiseaux	Alouette lulu	Lullula arborea	3670						LC	D ; G3 ; V ; U	OUI		OUI	OUI
Lège Cap-Ferret	Oiseaux	Avocette élégante	Recurvirostra avosetta	3116						LC	N ; O ; U			OUI	OUI
Lège Cap-Ferret	Oiseaux	Balbuzard pêcheur	Pandion haliaetus	2660						VU	D ; E ; F4a ; H2 ; N ; U	OUI		OUI	OUI
Lège Cap-Ferret	Oiseaux	Barge à queue noire	Limosa limosa	2563						VU	D ; O ; U	OUI		OUI	OUI
Lège Cap-Ferret	Oiseaux	Barge rousse	Limosa lapponica	2568						LC	O ; U			OUI	OUI

UP3 Esplue vert communal
Même chose pour les lépidoptères, mammifères

UP4 Zone humide

UP5 Lande et forêt de

Lège Cap-Ferret	Oiseaux	Bécasse des bois	Scotopax rusticola	2559						LC	N ; O ; R ; S ; U					OUI	OUI
Lège Cap-Ferret	Oiseaux	Bécasseau maubèche	Callidris canutus	534823						DD	F4a ; U					OUI	
Lège Cap-Ferret	Oiseaux	Bécasseau minute	Callidris minuta	3206						LC	F4b ; U					OUI	OUI
Lège Cap-Ferret	Oiseaux	Bécasseau sanderling	Callidris alba	3195						LC	D ; U		OUI				OUI
Lège Cap-Ferret	Oiseaux	Bécassine des marais	Gallinago gallinago	2543						CR	D ; F4a ; G3 ; O ; U		OUI	OUI	OUI		
Lège Cap-Ferret	Oiseaux	Bec-croisé des sapsins	Loxia curvirostra	4603						LC	D ; R ; U		OUI			OUI	OUI
Lège Cap-Ferret	Oiseaux	Bergeronnette des ruisseaux	Motacilla cinerea	3755						LC	D ; F4a ; F4b ; G3 ; R ; S ; U		OUI	OUI	OUI	OUI	OUI
Lège Cap-Ferret	Oiseaux	Bergeronnette grise	Motacilla alba	3943						LC	B ; D ; F4a ; F4b ; G3 ; H1 ; S ; V ; U		OUI	OUI	OUI		
Lège Cap-Ferret	Oiseaux	Bondrée apivore	Pernis apivorus	2832						LC	D ; F4a ; U		OUI			OUI	OUI
Lège Cap-Ferret	Oiseaux	Bouscarle de Cetti	Cettia cetti	4151						NT	F4a ; F4b ; G3 ; H1 ; H2 ; U					OUI	OUI
Lège Cap-Ferret	Oiseaux	Bruant des neiges	Plectrophenax nivalis	4649						NA	D ;		OUI				
Lège Cap-Ferret	Oiseaux	Bruant jaune	Emberiza citrinella	4657						VU	D ; R ; S ;		OUI			OUI	OUI
Lège Cap-Ferret	Oiseaux	Bruant ortolan	Emberiza hortulana	4665						EN	D ; G3 ; U		OUI			OUI	OUI
Lège Cap-Ferret	Oiseaux	Bruant zizi	Emberiza cirius	4659						LC	B ; D ; F4a ; G3 ; R ; S ; U		OUI			OUI	OUI
Lège Cap-Ferret	Oiseaux	Busard cendré	Circus pygargus	2887						NT	R ; S ;					OUI	
Lège Cap-Ferret	Oiseaux	Busard des roseaux	Circus aeruginosus	2878						NT	D ; F4a ; F4b ; U		OUI			OUI	OUI
Lège Cap-Ferret	Oiseaux	Busard Saint-Martin	Circus cyaneus	2881						LC	D ; F4a ; R ; S ; U		OUI			OUI	OUI
Lège Cap-Ferret	Oiseaux	Buse variable	Buteo buteo	2623						LC	D ; E ; F4a ; F4b ; G3 ; H1 ; H2 ; R ; S ; U		OUI			OUI	OUI
Lège Cap-Ferret	Oiseaux	Butor étoilé	Botaurus stellaris	2473						VU	E ; G3 ; U					OUI	OUI
Lège Cap-Ferret	Oiseaux	Canard chipeau	Mareca strepera	836203						LC	D ; N ; O ; U		OUI			OUI	OUI
Lège Cap-Ferret	Oiseaux	Canard colvert	Anas platyrhynchos	1966						LC	D ; E ; F4a ; F4b ; G3 ; H1 ; H2 ; J ; N ; O ; R ; S ; U		OUI			OUI	OUI
Lège Cap-Ferret	Oiseaux	Canard pilet	Anas acuta	1973						LC	N ; O ; U					OUI	OUI
Lège Cap-Ferret	Oiseaux	Canard siffleur	Mareca penelope	1952						LC	N ; O ; R ; S ; U					OUI	OUI
Lège Cap-Ferret	Oiseaux	Canard souchet	Spatula clypeata	1972						LC	F4a ; F4b ; O ; U					OUI	OUI
Lège Cap-Ferret	Oiseaux	Chardonneret élégant	Carduelis carduelis	4583						VU	B ; D ; F4a ; F4b ; G3 ; R ; S ; U		OUI			OUI	OUI
Lège Cap-Ferret	Oiseaux	Chevalier aboyeur	Tringa nebularia	2594						LC	F4a ; F4b ; O ; U					OUI	OUI
Lège Cap-Ferret	Oiseaux	Chevalier combattant, Combat	Callidris pugnax	814245						NT	F4a ;					OUI	
Lège Cap-Ferret	Oiseaux	Chevalier culblanc	Tringa ochropus	2603						LC	F4a ; O ; S ; U					OUI	OUI
Lège Cap-Ferret	Oiseaux	Chevalier guigette	Actitis hypoleucos	2616						NT	D ; F4a ; F4b ; G3 ; O ; R ; S ; U		OUI			OUI	OUI
Lège Cap-Ferret	Oiseaux	Chevalier sylvain	Tringa glareola	2607						LC	F4a ; O ; U					OUI	OUI
Lège Cap-Ferret	Oiseaux	Chouette effraie, Effraie des c	Tyto alba	3482						LC	F4a ;					OUI	
Lège Cap-Ferret	Oiseaux	Chouette hulotte	Strix aluco	3518						LC	R ; S ; V ; U					OUI	OUI
Lège Cap-Ferret	Oiseaux	Cigogne blanche	Ciconia ciconia	2517						LC	F4a ; U					OUI	OUI
Lège Cap-Ferret	Oiseaux	Circuite Jean-le-Blanc	Circus cyaneus	2873						LC	D ; F4b ; N ; S ; V ; U		OUI	OUI		OUI	OUI
Lège Cap-Ferret	Oiseaux	Cisticole des joncs	Cisticola juncidis	4155						VU	U						OUI
Lège Cap-Ferret	Oiseaux	Cornelle mantelée	Corvus corone	4505						NA	B ; D ; F4a ; F4b ; G3 ; H1 ; H2 ; R ; S ; U		OUI			OUI	
Lège Cap-Ferret	Oiseaux	Coucou geai	Clamator glandarius	3461						LC	U						OUI
Lège Cap-Ferret	Oiseaux	Coucou gris	Cuculus canorus	3465						LC	D ; F4a ; F4b ; G3 ; H1 ; J ; R ; S ; U		OUI			OUI	OUI
Lège Cap-Ferret	Oiseaux	Courlis cendré	Numenius arquata	2576						VU	D ; N ; O ; U		OUI			OUI	OUI
Lège Cap-Ferret	Oiseaux	Courlis corlieu	Numenius phaeopus	2571						LC	N ; O ; U					OUI	OUI
Lège Cap-Ferret	Oiseaux	Cygne tuberculé	Cygnus olor	2706						LC	B ; F4a ; G3 ; N ; O ; R ; S ; U		OUI			OUI	OUI
Lège Cap-Ferret	Oiseaux	Engoulevent d'Europe	Caprimulgus europaeus	3540						LC	N ; V ; U		OUI	OUI	OUI	OUI	OUI
Lège Cap-Ferret	Oiseaux	Épervier d'Europe	Accipiter nisus	2895						LC	D ; E ; F4a ; F4b ; G3 ; R ; Y ; U		OUI			OUI	OUI
Lège Cap-Ferret	Oiseaux	Étourneau sansonnet	Sturnus vulgaris	4516						LC	B ; D ; F4a ; F4b ; H1 ; H2 ; J ; Q ; U		OUI			OUI	OUI
Lège Cap-Ferret	Oiseaux	Faisan de Colchide	Phasianus colchicus	3003						LC	F4a ; F4b ; R ; S ; U					OUI	OUI
Lège Cap-Ferret	Oiseaux	Faucon crécerelle	Falco tinnunculus	2669						NT	D ; F4a ; H1 ; R ; S ; U		OUI			OUI	OUI
Lège Cap-Ferret	Oiseaux	Faucon d'Éléonore	Falco eleonorae	2681						NA	D ; U		OUI				OUI
Lège Cap-Ferret	Oiseaux	Faucon émerillon	Falco columbarius	2676						DD	D ; F4a ; F4b ; U		OUI			OUI	OUI
Lège Cap-Ferret	Oiseaux	Faucon hobereau	Falco subbuteo	2679						LC	D ; F4a ; R ; S ; U		OUI			OUI	OUI
Lège Cap-Ferret	Oiseaux	Fauvette à tête noire	Sylvia atricapilla	4257						LC	E ; F4a ; F4b ; G3 ; H1 ; H2 ; J ; R ; S ; U					OUI	OUI
Lège Cap-Ferret	Oiseaux	Fauvette des jardins	Sylvia borin	4254						NT	F4b ; R ; S ; U					OUI	OUI
Lège Cap-Ferret	Oiseaux	Fauvette grisette	Sylvia communis	4252						LC	F4b ; G3 ; U					OUI	OUI
Lège Cap-Ferret	Oiseaux	Fauvette pitchou (jermarica)	Sylvia undata	782205						LC	R ; S ; V ; Y ; U		OUI	OUI	OUI	OUI	OUI
Lège Cap-Ferret	Oiseaux	Fou de Bassan	Morus bassanus	2437						NT	D ; U		OUI				OUI
Lège Cap-Ferret	Oiseaux	Fouleque macroule	Fulica atra	3070						LC	F4a ; F4b ; O ; U					OUI	OUI
Lège Cap-Ferret	Oiseaux	Fulgule milouin	Aythya ferina	1991						VU	F4a ; O ;					OUI	
Lège Cap-Ferret	Oiseaux	Fulgule marillon	Aythya fuligula	1998						NT	O ;					OUI	

Lège Cap-Ferret	Oiseaux		Emberiza schoenicus	4671		Arrêté interministériel du 29 octobre 29 fixant la liste des oiseaux protégés sur Arrêté interministériel du 29 octobre 29				D ; F4a ; F4b ; G3 ; U	OUI		OUI	
Lège Cap-Ferret	Oiseaux		Falco peregrinus	779918		Arrêté interministériel du 29 octobre 29 fixant la liste des oiseaux protégés sur Arrêté interministériel du 29 octobre 29				D ; F4b ; R ; S ; U	OUI		OUI	
Lège Cap-Ferret	Oiseaux		Himantopus himantopus	888315		Arrêté interministériel du 29 octobre 29 fixant la liste des oiseaux protégés sur Arrêté interministériel du 29 octobre 29				E ; H2 ; J ; N ; R ;			OUI	
Lège Cap-Ferret	Oiseaux		Luscinia svecica	4027		Arrêté interministériel du 29 octobre 29 fixant la liste des oiseaux protégés sur Arrêté interministériel du 29 octobre 29				A ; N ; V ; U		OUI	OUI	
Lège Cap-Ferret	Oiseaux		Motacilla flava	3744		Arrêté interministériel du 29 octobre 29 fixant la liste des oiseaux protégés sur Arrêté interministériel du 29 octobre 29				B ; D ; R ; S ; Y ; U	OUI		OUI	
Lège Cap-Ferret	Oiseaux		Oenanthe oenanthe	4068		Arrêté interministériel du 29 octobre 29 fixant la liste des oiseaux protégés sur Arrêté interministériel du 29 octobre 29				B ; D ; F4a ; F4b ; U	OUI		OUI	
Lège Cap-Ferret	Oiseaux		Passer domesticus	4527		Arrêté interministériel du 29 octobre 29 fixant la liste des oiseaux protégés sur Arrêté interministériel du 29 octobre 29				B ; D ; F4a ; F4b ; R ; S ; Y ; U	OUI	OUI	OUI	
Lège Cap-Ferret	Oiseaux		Phalacrocorax carbo	2442		Arrêté interministériel du 29 octobre 29 fixant la liste des oiseaux protégés sur Arrêté interministériel du 29 octobre 29				D ; F4a ; F4b ; G3 ; H2 ; R ; S ; AA ; U	OUI		OUI	
Lège Cap-Ferret	Oiseaux		Phylloscopus collybita	4287		Arrêté interministériel du 29 octobre 29 fixant la liste des oiseaux protégés sur Arrêté interministériel du 29 octobre 29				B ; D ; F4a ; F4b ; G3 ; H1 ; H2 ; J ; R ; S ; U	OUI		OUI	
Lège Cap-Ferret	Oiseaux		Phylloscopus trochilus	4284		Arrêté interministériel du 29 octobre 29 fixant la liste des oiseaux protégés sur Arrêté interministériel du 29 octobre 29				D ; F4a ; G3 ; R ; S ; U	OUI		OUI	OUI
Lège Cap-Ferret	Oiseaux		Picus viridis	444422		Arrêté interministériel du 29 octobre 29 fixant la liste des oiseaux protégés sur Arrêté interministériel du 29 octobre 29				B ; D ; F4a ; F4b ; G3 ; H1 ; H2 ; J ; R ; S ; U	OUI		OUI	
Lège Cap-Ferret	Oiseaux		Pyrrhula pyrrhula	4623		Arrêté interministériel du 29 octobre 29 fixant la liste des oiseaux protégés sur Arrêté interministériel du 29 octobre 29				F4a ; R ; S ; U			OUI	
Lège Cap-Ferret	Oiseaux		Tringa totanus	2590		Arrêté interministériel du 29 octobre 29 fixant la liste des oiseaux protégés sur Arrêté interministériel du 29 octobre 29				F4a ; N ; O ; AA ; U			OUI	
Lège Cap-Ferret	Orthoptères		Aiolope automale	535773		Arrêté interministériel du 29 octobre 29 fixant la liste des oiseaux protégés sur Arrêté interministériel du 29 octobre 29				G4 ; N ; U			OUI	
Lège Cap-Ferret	Orthoptères		Aiolope emeraudine	432549		Arrêté interministériel du 29 octobre 29 fixant la liste des oiseaux protégés sur Arrêté interministériel du 29 octobre 29				N ; U			OUI	OUI
Lège Cap-Ferret	Orthoptères		Calliptamus italicus	445258		Arrêté interministériel du 29 octobre 29 fixant la liste des oiseaux protégés sur Arrêté interministériel du 29 octobre 29				Q ;			OUI	
Lège Cap-Ferret	Orthoptères		Calliptamus ochraceus	66271		Arrêté interministériel du 29 octobre 29 fixant la liste des oiseaux protégés sur Arrêté interministériel du 29 octobre 29				Q ; U			OUI	OUI
Lège Cap-Ferret	Orthoptères		Conocephalus bigarré, Xiphidius	65877		Arrêté interministériel du 29 octobre 29 fixant la liste des oiseaux protégés sur Arrêté interministériel du 29 octobre 29				N ; U			OUI	OUI
Lège Cap-Ferret	Orthoptères		Conocephalus des Roseaux	65878		Arrêté interministériel du 29 octobre 29 fixant la liste des oiseaux protégés sur Arrêté interministériel du 29 octobre 29				N ; U			OUI	OUI
Lège Cap-Ferret	Orthoptères		Conocephalus gracieux	65885		Arrêté interministériel du 29 octobre 29 fixant la liste des oiseaux protégés sur Arrêté interministériel du 29 octobre 29				Q ; N ;			OUI	
Lège Cap-Ferret	Orthoptères		Criquet des Alpes	66146		Arrêté interministériel du 29 octobre 29 fixant la liste des oiseaux protégés sur Arrêté interministériel du 29 octobre 29				N ; U			OUI	
Lège Cap-Ferret	Orthoptères		Criquet des clairières	66078		Arrêté interministériel du 29 octobre 29 fixant la liste des oiseaux protégés sur Arrêté interministériel du 29 octobre 29				N ;			OUI	
Lège Cap-Ferret	Orthoptères		Criquet des dunes	66226		Arrêté interministériel du 29 octobre 29 fixant la liste des oiseaux protégés sur Arrêté interministériel du 29 octobre 29				B ; N ; O ; U	OUI		OUI	OUI
Lège Cap-Ferret	Orthoptères		Criquet des Landes	432555		Arrêté interministériel du 29 octobre 29 fixant la liste des oiseaux protégés sur Arrêté interministériel du 29 octobre 29				B ; N ;	OUI		OUI	
Lège Cap-Ferret	Orthoptères		Criquet des mouillères, Criquet	66173		Arrêté interministériel du 29 octobre 29 fixant la liste des oiseaux protégés sur Arrêté interministériel du 29 octobre 29				B ; N ;	OUI		OUI	
Lège Cap-Ferret	Orthoptères		Criquet des pins	445260		Arrêté interministériel du 29 octobre 29 fixant la liste des oiseaux protégés sur Arrêté interministériel du 29 octobre 29				B ; N ; Q ; U	OUI		OUI	OUI
Lège Cap-Ferret	Orthoptères		Criquet des roseaux, Parapleur	240286		Arrêté interministériel du 29 octobre 29 fixant la liste des oiseaux protégés sur Arrêté interministériel du 29 octobre 29				Q ;			OUI	
Lège Cap-Ferret	Orthoptères		Criquet des salines	535774		Arrêté interministériel du 29 octobre 29 fixant la liste des oiseaux protégés sur Arrêté interministériel du 29 octobre 29				N ; U			OUI	OUI
Lège Cap-Ferret	Orthoptères		Criquet du Val-d'Eyne	837871		Arrêté interministériel du 29 octobre 29 fixant la liste des oiseaux protégés sur Arrêté interministériel du 29 octobre 29				N ;			OUI	
Lège Cap-Ferret	Orthoptères		Criquet diuettiste	66140		Arrêté interministériel du 29 octobre 29 fixant la liste des oiseaux protégés sur Arrêté interministériel du 29 octobre 29				U			OUI	OUI
Lège Cap-Ferret	Orthoptères		Criquet glauque	535851		Arrêté interministériel du 29 octobre 29 fixant la liste des oiseaux protégés sur Arrêté interministériel du 29 octobre 29				B ; U	OUI		OUI	
Lège Cap-Ferret	Orthoptères		Criquet marginé	66158		Arrêté interministériel du 29 octobre 29 fixant la liste des oiseaux protégés sur Arrêté interministériel du 29 octobre 29				Q ;			OUI	
Lège Cap-Ferret	Orthoptères		Criquet noir-ébéne	66088		Arrêté interministériel du 29 octobre 29 fixant la liste des oiseaux protégés sur Arrêté interministériel du 29 octobre 29				G4 ; U			OUI	OUI
Lège Cap-Ferret	Orthoptères		Criquet tricolore	66224		Arrêté interministériel du 29 octobre 29 fixant la liste des oiseaux protégés sur Arrêté interministériel du 29 octobre 29				G4 ; N ; U			OUI	OUI
Lège Cap-Ferret	Orthoptères		Decticelle bariloète, Decticelle	593264		Arrêté interministériel du 29 octobre 29 fixant la liste des oiseaux protégés sur Arrêté interministériel du 29 octobre 29				N ;			OUI	
Lège Cap-Ferret	Orthoptères		Decticelle cendrée, Pétrolepe	65740		Arrêté interministériel du 29 octobre 29 fixant la liste des oiseaux protégés sur Arrêté interministériel du 29 octobre 29				Q ;			OUI	
Lège Cap-Ferret	Orthoptères		Decticelle côtière	535751		Arrêté interministériel du 29 octobre 29 fixant la liste des oiseaux protégés sur Arrêté interministériel du 29 octobre 29				N ; Q ; B ; U	OUI		OUI	
Lège Cap-Ferret	Orthoptères		Decticelle varoise	65759		Arrêté interministériel du 29 octobre 29 fixant la liste des oiseaux protégés sur Arrêté interministériel du 29 octobre 29				G4 ; U			OUI	OUI
Lège Cap-Ferret	Orthoptères		Ephippigère des vignes	535823		Arrêté interministériel du 29 octobre 29 fixant la liste des oiseaux protégés sur Arrêté interministériel du 29 octobre 29				Q ; U			OUI	OUI
Lège Cap-Ferret	Orthoptères		Grande Sauterelle verte, Sauterelle	65774		Arrêté interministériel du 29 octobre 29 fixant la liste des oiseaux protégés sur Arrêté interministériel du 29 octobre 29				G4 ; Q ; U			OUI	OUI
Lège Cap-Ferret	Orthoptères		Grillon bordelais	837861		Arrêté interministériel du 29 octobre 29 fixant la liste des oiseaux protégés sur Arrêté interministériel du 29 octobre 29				N ;			OUI	
Lège Cap-Ferret	Orthoptères		Grillon champêtre, Grillon des	65810		Arrêté interministériel du 29 octobre 29 fixant la liste des oiseaux protégés sur Arrêté interministériel du 29 octobre 29				N ; Q ;			OUI	
Lège Cap-Ferret	Orthoptères		Grillon d'Italie	535760		Arrêté interministériel du 29 octobre 29 fixant la liste des oiseaux protégés sur Arrêté interministériel du 29 octobre 29				Q ; U			OUI	OUI
Lège Cap-Ferret	Orthoptères		Grillon des bois	535757		Arrêté interministériel du 29 octobre 29 fixant la liste des oiseaux protégés sur Arrêté interministériel du 29 octobre 29				N ; Q ; U			OUI	
Lège Cap-Ferret	Orthoptères		Leptophye ponctuée, Sauterelle	65636		Arrêté interministériel du 29 octobre 29 fixant la liste des oiseaux protégés sur Arrêté interministériel du 29 octobre 29				Q ; U			OUI	OUI
Lège Cap-Ferret	Orthoptères		Mécomème fragile	65891		Arrêté interministériel du 29 octobre 29 fixant la liste des oiseaux protégés sur Arrêté interministériel du 29 octobre 29				U			OUI	
Lège Cap-Ferret	Orthoptères		Oédipode algue-marine	66201		Arrêté interministériel du 29 octobre 29 fixant la liste des oiseaux protégés sur Arrêté interministériel du 29 octobre 29				B ; Q ; U	OUI		OUI	OUI
Lège Cap-Ferret	Orthoptères		Oédipode grenadine	432548		Arrêté interministériel du 29 octobre 29 fixant la liste des oiseaux protégés sur Arrêté interministériel du 29 octobre 29				N ; Q ; U			OUI	OUI
Lège Cap-Ferret	Orthoptères		Oédipode rouge, Criquet à aile	66196		Arrêté interministériel du 29 octobre 29 fixant la liste des oiseaux protégés sur Arrêté interministériel du 29 octobre 29				Q ; U			OUI	OUI
Lège Cap-Ferret	Orthoptères		Oédipode souffrée	66187		Arrêté interministériel du 29 octobre 29 fixant la liste des oiseaux protégés sur Arrêté interministériel du 29 octobre 29				B ; G4 ; U	OUI		OUI	OUI
Lège Cap-Ferret	Orthoptères		Oédipode turquoise	445264		Arrêté interministériel du 29 octobre 29 fixant la liste des oiseaux protégés sur Arrêté interministériel du 29 octobre 29				B ; N ; Q ; U	OUI		OUI	OUI
Lège Cap-Ferret	Orthoptères		Phanéroptère méridional	65614		Arrêté interministériel du 29 octobre 29 fixant la liste des oiseaux protégés sur Arrêté interministériel du 29 octobre 29				Q ; U			OUI	OUI
Lège Cap-Ferret	Orthoptères		Tétrix riverain, Tétrix subulé, Tétrix	66032		Arrêté interministériel du 29 octobre 29 fixant la liste des oiseaux protégés sur Arrêté interministériel du 29 octobre 29				N ;			OUI	
Lège Cap-Ferret	Orthoptères			65708		Arrêté interministériel du 29 octobre 29 fixant la liste des oiseaux protégés sur Arrêté interministériel du 29 octobre 29				Q ;			OUI	
Lège Cap-Ferret	Orthoptères			65754		Arrêté interministériel du 29 octobre 29 fixant la liste des oiseaux protégés sur Arrêté interministériel du 29 octobre 29				Q ;			OUI	
Lège Cap-Ferret	Orthoptères			593323		Arrêté interministériel du 29 octobre 29 fixant la liste des oiseaux protégés sur Arrêté interministériel du 29 octobre 29				Q ;			OUI	
Lège Cap-Ferret	Poissons		Anguille d'Europe, Anguille européenne	66832		Convention OPSAR	CR	CR		U			OUI	OUI
Lège Cap-Ferret	Poissons		Bar, Bar commun	69317						N ; O ;			OUI	
Lège Cap-Ferret	Poissons		Blennie paon	363606						N ; O ;			OUI	
Lège Cap-Ferret	Poissons		Dorade royale	69668						N ;			OUI	
Lège Cap-Ferret	Poissons		Épinoche à trois épines, Arsete	69010				LC		O ;			OUI	
Lège Cap-Ferret	Poissons		Flet d'Europe	70554				DD		N ; O ;			OUI	

Commune	Nom commun	Nom scientifique	Nom scientifique Tarex	Caractère invasif (d'après INPN)	Hiérarchie invasive OFSA	Statut de protection nationale	Statut de protection régionale	Liste rouge Aquitaine	Liste rouge France	Source biblio	UP1	UP2	UP3	UP4	UP5	UP non définie
Lège Cap-Ferret	Achillée millefeuille	<i>Achillea millefolium</i>	<i>Achillea millefolium</i> L., 1753						LC	A ; T ; X			OUI	OUI		
Lège Cap-Ferret	Agropyre à feuilles de jons, Chiendent	<i>Elytrigia juncea</i>	<i>Elytrigia juncea</i> subsp. <i>boreoatlantica</i> (Simonet & Guin.) Hyl., 1953							B	OUI					
Lège Cap-Ferret	Agrostide commune, Agrostide capillaire	<i>Agrostis capillaris</i>	<i>Agrostis capillaris</i> f. <i>capillaris</i> L., 1753							M ; V			OUI			
Lège Cap-Ferret	Agrostide élégant	<i>Agrostis tenerrima</i>								N				OUI		
Lège Cap-Ferret	Ail à tête ronde	<i>Allium sphaerocephalum</i>								T ; X			OUI	OUI		
Lège Cap-Ferret	Ail commun	<i>Allium sativum</i>								K				OUI		
Lège Cap-Ferret	Ail triquètre	<i>Allium triquetrum</i>	<i>Allium triquetrum</i> L., 1753						LC	T				OUI		
Lège Cap-Ferret	Ailante, Ailante glanduleux	<i>Ailanthus altissima</i>	<i>Ailanthus altissima</i> (Mill.) Swingle, 1916	OUI	PEE avérée					AB			OUI			
Lège Cap-Ferret	Ajonc d'Europe, Bois jonc, Ionc marin, Vigneau, Landier	<i>Ulex europaeus</i>	<i>Ulex europaeus</i> subsp. <i>europaeus</i> L., 1753							A ; B ; C ; E ; M ; N ; T ;	OUI	OUI	OUI	OUI		
Lège Cap-Ferret	Ajonc nain	<i>Ulex minor</i>	<i>Ulex minor</i> Roth, 1797						LC	T				OUI		
Lège Cap-Ferret	Albizia, Arbre à soie	<i>Albizia julibrissin</i>	<i>Albizia julibrissin</i> Durazz., 1772							AB			OUI			
Lège Cap-Ferret	Alchémille	<i>Aphanes australis</i>	<i>Aphanes australis</i> Rydb., 198							T				OUI		
Lège Cap-Ferret	Alchémille des champs	<i>Alchemilla arvensis</i>								X			OUI			
Lège Cap-Ferret	Alliaire officinale	<i>Alliaria officinalis</i>								T				OUI		
Lège Cap-Ferret	Alysson maritime	<i>Lobularia maritima</i>	<i>Lobularia maritima</i> subsp. <i>maritima</i> (L.) Desv., 1815							T ; X			OUI	OUI		
Lège Cap-Ferret	Amarante réfléchie	<i>Amaranthus retroflexus</i>	<i>Amaranthus retroflexus</i> L., 1753		PEE potentielle					T				OUI		
Lège Cap-Ferret	Ambrosie à épis lisses	<i>Ambrosia psilostachya</i>	<i>Ambrosia psilostachya</i> DC., 1836		PEE émergente					T				OUI		
Lège Cap-Ferret	Amourette	<i>Briza média</i>								T				OUI		
Lège Cap-Ferret	Aquileie vulgaire	<i>Aquilegia vulgaris</i>	<i>Aquilegia vulgaris</i> subsp. <i>vulgaris</i> L., 1753							T				OUI		
Lège Cap-Ferret	Arabette des dames	<i>Arabidopsis thaliana</i>	<i>Arabidopsis thaliana</i> (L.) Heynh., 1842							T				OUI		
Lège Cap-Ferret	Arbousier commun	<i>Arbutus unedo</i>	<i>Arbutus unedo</i> L., 1753						LC	A ; B ; C ; E ; M ; N ; T ;	OUI	OUI	OUI	OUI		
Lège Cap-Ferret	Armoise commune	<i>Artemisia vulgaris</i>	<i>Artemisia vulgaris</i> L., 1753							T				OUI		
Lège Cap-Ferret	Armoise de Lloyd	<i>Artemisia campestris</i> ssp. <i>maritima</i>								B ; C ; M ; T ; AB	OUI		OUI			
Lège Cap-Ferret	Arroche étalée	<i>Atriplex patula</i>	<i>Atriplex patula</i> L., 1753							T				OUI		
Lège Cap-Ferret	Arroche hastée	<i>Atriplex prostrata</i>	<i>Atriplex prostrata</i> subsp. <i>deltoides</i> (Bab.) Rauschert, 1974							B ; T	OUI			OUI		
Lège Cap-Ferret	Arroche marine, Épinard de mer	<i>Atriplex halimus</i>								N				OUI		
Lège Cap-Ferret	Asperge officinale	<i>Asparagus officinalis</i>	<i>Asparagus officinalis</i> subsp. <i>officinalis</i> L., 1753							M ; T ; A ; X			OUI			
Lège Cap-Ferret	Asphodèle blanc	<i>Asphodelus albus</i>								T				OUI		
Lège Cap-Ferret	Aster (américain)	<i>Aster squamatus</i>								T				OUI		
Lège Cap-Ferret	Aster maritime	<i>Aster tripolium</i>								N ; T				OUI		
Lège Cap-Ferret	Aster maritime, Aster de Hongrie	<i>Tripolium pannonicum</i>	<i>tripolium pannonicum</i> f. <i>discoideus</i> (Rchb.f.) B.Bock, 212							B	OUI					
Lège Cap-Ferret	Avoine de Thore	<i>Pseudarrhenatherum longifolium</i>								V			OUI			
Lège Cap-Ferret	Avoine pubescente	<i>Avena barbata</i>	<i>Avena barbata</i> subsp. <i>barbata</i> Pott ex Link, 1799							M			OUI			
Lège Cap-Ferret	Aubépine monogyne, Aubépine à un sty	<i>Crataegus monogyna</i>	<i>Crataegus monogyna</i> var. <i>monogyna</i> Jacq., 1775							AB				OUI		
Lège Cap-Ferret	Baccharis à feuilles d'Halimione, Baccharis à feuilles d'arroche, Sénéçon	<i>Baccharis halimifolia</i>		OUI	PEE avérée					A ; B ; E ; K ; N ; T ; AB	OUI	OUI		OUI		
Lège Cap-Ferret	Baldelleie fausse-renoncule, Flûteau faus	<i>Baldellia ranunculoïdes</i>	<i>Baldellia ranunculoïdes</i> (L.) Parl., 1854						NT	E ; I				OUI		
Lège Cap-Ferret	Bardanette, fausse bardane	<i>Lappula myosotis</i>								T				OUI		
Lège Cap-Ferret	Bartsie visqueuse	<i>Parentucellia viscosa</i>	<i>Parentucellia viscosa</i> (L.) Caruel, 1885							T				OUI		
Lège Cap-Ferret	Betterave commune, Bette commune, B	<i>Beta vulgaris</i>	<i>Beta vulgaris</i> subsp. <i>maritima</i> (L.) Arcang., 1882							B	OUI					
Lège Cap-Ferret	Bette maritime	<i>Beta vulgaris</i> subsp. <i>Maritima</i>								A ; N ; T ;				OUI		
Lège Cap-Ferret	Bident, Bident à fruits noirs, Pare-feu	<i>Bidens frondosa</i>	<i>Bidens frondosa</i> var. <i>anomala</i> Porter ex Fernald, 193	OUI	PEE avérée					N ; T				OUI		
Lège Cap-Ferret	Bignone à fleurs jaunes, Jasmin de Virginie	<i>Campsis radicans</i>	<i>Campsis radicans</i> (L.) Bureau, 1864							AB			OUI			
Lège Cap-Ferret	Bouleau pubescent	<i>Betula pubescens</i>	<i>Betula pubescens</i> var. <i>pubescens</i> Ehrh., 1791							A ; B ; I				OUI		
Lège Cap-Ferret	Bougainvillee glabre	<i>Bougainvillea glabra</i>								AB			OUI			
Lège Cap-Ferret	Bourdaïne	<i>Frangula alnus</i>	<i>Frangula alnus</i> subsp. <i>alnus</i> Mill., 1768							I ; V		OUI	OUI	OUI		
Lège Cap-Ferret	Bouton d'or	<i>Ranunculus repens</i>								K ; T				OUI		
Lège Cap-Ferret	Brize élevée, Grande brize	<i>Briza maxima</i>	<i>Briza maxima</i> L., 1753							B ; T	OUI			OUI		
Lège Cap-Ferret	Brome élevé	<i>Bromus diandrus</i>								T				OUI		
Lège Cap-Ferret	Brome mou, Brome fausse orge	<i>Bromus hordeaceus</i>	<i>Bromus hordeaceus</i> subsp. <i>hordeaceus</i> L., 1753							N				OUI		
Lège Cap-Ferret	Brome stérile	<i>Anisantha sterilis</i>	<i>Anisantha sterilis</i> (L.) Nevski, 1934							A ; N ; T ; X			OUI	OUI		
Lège Cap-Ferret	Brunelle commune	<i>Prunella vulgaris</i>	<i>Prunella vulgaris</i> subsp. <i>vulgaris</i> L., 1753							T ; X			OUI	OUI		

Lège Cap-Ferret	Bruyère à 4 angles	<i>Erica tetralix</i>	<i>Erica tetralix</i> L., 1753							T ; V			OUI	OUI		
Lège Cap-Ferret	Bruyère à balai	<i>Erica scoparia</i>	<i>Erica scoparia</i> subsp. <i>scoparia</i> L., 1753							A ; B ; E ; I ; N ; T ; V	OUI			OUI		
Lège Cap-Ferret	Bruyère arborescente	<i>Erica arborea</i>	<i>Erica arborea</i> x <i>Erica scoparia</i>							I				OUI		
Lège Cap-Ferret	Bruyère cendrée, Bucane	<i>Erica cinerea</i>	<i>Erica cinerea</i> L., 1753					LC		A ; B ; E ; I ; V ; AB	OUI	OUI	OUI	OUI	OUI	
Lège Cap-Ferret	Bruyère ciliée	<i>Erica ciliaris</i>	<i>Erica ciliaris</i> Loefl. ex L., 1753							T ; V		OUI		OUI		
Lège Cap-Ferret	Bruyère du Portugal	<i>Erica lusitanica</i>	<i>Erica lusitanica</i> subsp. <i>cantabrica</i>					VU		E ; V ; Y		OUI		OUI		
Lège Cap-Ferret	Bryone dioïque	<i>Bryonia dioica</i>								X				OUI		
Lège Cap-Ferret	Bugrane maritime, Bugrane rampante	<i>Ononis spinosa</i> subsp. <i>maritima</i>								B ; C ; AB	OUI					
Lège Cap-Ferret	Calamagrostide épigéios, Roseau des bois	<i>Calamagrostis epigejos</i>	<i>Calamagrostis epigejos</i> subsp. <i>epigejos</i> (L.) Roth, 1788							B	OUI					
Lège Cap-Ferret	Callitriche aquatique	<i>Callitriche palustris</i>	<i>Callitriche palustris</i> L., 1753					LC		I				OUI		
Lège Cap-Ferret	Callune, Bruyère commune	<i>Calluna vulgaris</i>	<i>Calluna vulgaris</i> (L.) Hull, 188							A ; I ; T ; V ; AB		OUI		OUI	OUI	
Lège Cap-Ferret	Camomille mixta (à base ligules jaunes)	<i>Anthemis mixta</i>								T				OUI		
Lège Cap-Ferret	Camomille puante	<i>Anthemis cotula</i>	<i>Anthemis cotula</i> L., 1753							T				OUI		
Lège Cap-Ferret	Campanule à feuille de lierre	<i>Walthenbergia hederacea</i>								E ; I				OUI		
Lège Cap-Ferret	Canche caryophyllée, Aire caryophyllée	<i>Aira caryophyllea</i>	<i>Aira caryophyllea</i> L., 1753							A ; B ; M ;	OUI		OUI	OUI		
Lège Cap-Ferret	Canche des sables, Canche blanchâtre,	<i>Corynephorus canescens</i>	<i>Corynephorus canescens</i> (L.) P.Beauv., 1812							A ; B ; C ; M ; N ; T	OUI		OUI	OUI		
Lège Cap-Ferret	Canche précoce	<i>Aira praecox</i>	<i>Aira praecox</i> L., 1753							V			OUI			
Lège Cap-Ferret	Cardamine hérissée	<i>Cardamine hirsuta</i>	<i>Cardamine hirsuta</i> L., 1753							T ; X			OUI	OUI		
Lège Cap-Ferret	Carex à épis pendants, carex élevé	<i>Carex pendula</i>	<i>Carex pendula</i> Huds., 1762							T				OUI		
Lège Cap-Ferret	Carex paniculé ; Laïche paniculée	<i>Carex paniculata</i>	<i>Carex paniculata</i> subsp. <i>paniculata</i> L., 1755							I				OUI		
Lège Cap-Ferret	Carotte maritime	<i>Daucus maritimus</i>								T				OUI		
Lège Cap-Ferret	Carotte sauvage	<i>Daucus carotta</i>								I ; T				OUI		
Lège Cap-Ferret	Catapode des graviers	<i>Micropyrum tenellum</i>	<i>Micropyrum tenellum</i> f. <i>tenellum</i>							B	OUI					
Lège Cap-Ferret	Faux-Daucus	<i>Caucalis platycarpus</i>	<i>Caucalis platycarpus</i> L., 1753					GR		X			OUI			
Lège Cap-Ferret	Centaurée jaccée	<i>Centaurea jacea</i>	<i>Centaurea jacea</i> subsp. <i>jacea</i> L., 1753							X			OUI			
Lège Cap-Ferret	Centaurée rude	<i>Centaurea aspera</i>	<i>Centaurea aspera</i> subsp. <i>aspera</i> L., 1753							B ; T ; X	OUI		OUI	OUI		
Lège Cap-Ferret	Céphalanthère à longues feuilles	<i>Cephalanthera longifolia</i>	<i>Cephalanthera longifolia</i> (L.) Fritsch, 1888							M				OUI		
Lège Cap-Ferret	Céraiste commun	<i>Cerastium vulgatum</i>								T				OUI		
Lège Cap-Ferret	Céraiste nain, Céraiste variable	<i>Cerastium pumilum</i>	<i>Cerastium pumilum</i> var. <i>pumilum</i> Curtis, 1777							X				OUI		
Lège Cap-Ferret	Cerfeuil sauvage	<i>Anthriscus sylvestris</i>	<i>Anthriscus sylvestris</i> subsp. <i>sylvestris</i> (L.) Hoffm., 1814							T				OUI		
Lège Cap-Ferret	Chalef piquant	<i>Elaeagnus pungens</i>	<i>Elaeagnus pungens</i> Thunb., 1784							M				OUI		
Lège Cap-Ferret	Charme commun	<i>Carpinus betulus</i>	<i>Carpinus betulus</i> L., 1753					LC		V				OUI		
Lège Cap-Ferret	Chélidoïne, Grande chélidoïne	<i>Chelidonium majus</i>	<i>Chelidonium majus</i> subsp. <i>majus</i> L., 1753							K				OUI		
Lège Cap-Ferret	Chêne liège	<i>Quercus suber</i>	<i>Quercus suber</i> L., 1753					LC		N ; T ; V ; Y		OUI		OUI	OUI	
Lège Cap-Ferret	Chêne pédonculé	<i>Quercus robur</i>	<i>Quercus robur</i> var. <i>robur</i> L., 1753							A ; I ; N ; T		OUI	OUI	OUI		
Lège Cap-Ferret	Chêne tauzin	<i>Quercus pyrenaica</i>	<i>Quercus pyrenaica</i> Willd., 185					LC		T ; V ; Y				OUI	OUI	
Lège Cap-Ferret	Chêne vert	<i>Quercus ilex</i>	<i>Quercus ilex</i> subsp. <i>ilex</i> L., 1753							A ; B ; C ; M ; N ; T ; V ; Y ; AB	OUI	OUI	OUI	OUI		
Lège Cap-Ferret	Chénopode blanc	<i>Chenopodium album</i>	<i>Chenopodium album</i> subsp. <i>album</i> L., 1753							T				OUI		
Lège Cap-Ferret	Chénopode fausse ambrôise, Thé du M	<i>Chenopodium ambrosioides</i>								T				OUI		
Lège Cap-Ferret	Chèvrefeuille commun	<i>Lonicera caprifolium</i>	<i>Lonicera caprifolium</i> L., 1753							X				OUI		
Lège Cap-Ferret	Chèvrefeuille des bois	<i>Lonicera periclymenum</i>	<i>Lonicera periclymenum</i> subsp. <i>periclymenum</i> L., 1753							A ; N ; T ; V ; AB		OUI	OUI	OUI		
Lège Cap-Ferret	Chiendent des chiens	<i>Elymus caninus</i>	<i>Elymus caninus</i> (L.) L., 1755							M				OUI		
Lège Cap-Ferret	Chiendent des sables	<i>Elymus farctus</i>								A ; T				OUI		
Lège Cap-Ferret	Chiendent du littoral, Chiendent piquant	<i>Elytrigia acuta</i>								N ; T				OUI		
Lège Cap-Ferret	Chiendent pied-de-poule, Gros chiende	<i>Cynodon dactylon</i>	<i>Cynodon dactylon</i> var. <i>dactylon</i> (L.) Pers., 185							B	OUI					
Lège Cap-Ferret	Choin noirâtre	<i>Schoenus nigricans</i>	<i>Schoenus nigricans</i> L., 1753					LC		B	OUI					
Lège Cap-Ferret	Chondrille à tige de jonc	<i>Chondrilla juncea</i>	<i>Chondrilla juncea</i> L., 1753							T ; X				OUI	OUI	
Lège Cap-Ferret	Chou giroflée, Fausse giroflée	<i>Coincya monensis</i> subsp.								B	OUI					
Lège Cap-Ferret	Chou potager	<i>Brassica oleracea</i>	<i>Brassica oleracea</i> var. <i>caulorapa</i>							T				OUI		
Lège Cap-Ferret	Cirse commun, Cirse à feuilles	<i>Cirsium vulgare</i>	<i>Cirsium vulgare</i> subsp. <i>vulgare</i> (Sav.) Ten., 1838							T				OUI		

Lège Cap-Ferret	Ciste à feuilles de sauge, Mondré	<i>Cistus salvifolius</i>	<i>Cistus salvifolius</i> L., 1753							B ; C ; M ; T ; V ; Y ;	OUI	OUI	OUI	OUI		
Lège Cap-Ferret	Coquelicot	<i>Papaver rhoeas</i>	<i>Papaver rhoeas</i> f. <i>rhoeas</i>							K ; X			OUI	OUI		
Lège Cap-Ferret	Corrigiole des rives, Corrigiole des grèvs	<i>Corrigiola littoralis</i>	<i>Corrigiola littoralis</i> subsp. <i>littoralis</i> L., 1753							A ; N				OUI		
Lège Cap-Ferret	Cotoneaster à petites feuilles	<i>Cotoneaster integrifolius</i>								T ;				OUI		
Lège Cap-Ferret	Cotonnière naine, Gnaphale nain	<i>Logfia minima</i>	<i>Logfia minima</i> (Sm.) Dumort., 1827							B ; M	OUI		OUI			
Lège Cap-Ferret	Crassule mousse, Tillée mousse	<i>Crassula tillaea</i>	<i>Crassula tillaea</i> Lest.-Garl., 193						LC	T				OUI		
Lège Cap-Ferret	Crépeide à feuille de pissenlit, Crépeide à	<i>Crepis vesicaria</i>	<i>caria</i> subsp. <i>taraxacifolia</i> (Thuill.) Theill. ex Schinz & R.Keller, 1914							T					OUI	
Lège Cap-Ferret	Crépeide capillaire, Crépis à tiges capilla	<i>Crepis capillaris</i>	<i>Crepis capillaris</i> (L.) Walkr., 184							B ; T ; X	OUI		OUI	OUI		
Lège Cap-Ferret	Crepis, Herbe rousse, Salade de lièvre	<i>Crepis sancta</i>	<i>Crepis sancta</i> subsp. <i>nemausensis</i> (Vill.) Babç., 1941				PEE potentielle			X				OUI		
Lège Cap-Ferret	Cresson des marais, Rorippa faux-cress	<i>Rorippa palustris</i>	<i>Rorippa palustris</i> (L.) Besser, 1821							T					OUI	
Lège Cap-Ferret	Cresson fontaine	<i>Nasturtium officinale</i>	<i>Nasturtium officinale</i> var. <i>officinale</i> W.T.Aiton, 1812							E ; I					OUI	
Lège Cap-Ferret	Crête de coq, Crételle des prés	<i>Cynosorus cristatus</i>								T					OUI	
Lège Cap-Ferret	Criste marine, Fenouil marin, Perce-pie	<i>Crithmum maritimum</i>	<i>Crithmum maritimum</i> L., 1753							B ; T	OUI			OUI		
Lège Cap-Ferret	Crocus d'automne	<i>Crocus nudiflorus</i>	<i>Crocus nudiflorus</i> Sm., 1798							T				OUI		
Lège Cap-Ferret	Crocus de Naples (cultivar)	<i>Crocus neapolitanus</i>								T				OUI		
Lège Cap-Ferret	Cyclamen de Naples	<i>Cyclamen hederifolium</i>	<i>Cyclamen hederifolium</i> Aiton, 1789							T				OUI		
Lège Cap-Ferret	Cyclamen d'Europe	<i>Cyclamen purpurascens</i>	<i>Cyclamen purpurascens</i> Mill., 1768						LC	T				OUI		
Lège Cap-Ferret	Cyclamne de Naples	<i>Cyclamen neapolitanum</i>								X				OUI		
Lège Cap-Ferret	Cyprés à gros fruits, Cyprés de Lambert	<i>Cupressus macrocarpa</i>	<i>Cupressus macrocarpa</i> Hartw., 1847						VU	V				OUI		
Lège Cap-Ferret	Cytinelle, Cytinet	<i>Cytinus hypocistis</i>	<i>Cytinus hypocistis</i> subsp. <i>hypocistis</i> (L.) L., 1767							Y	OUI	OUI				
Lège Cap-Ferret	Dactyle pelotonné, Dactyle aggloméré	<i>Dactylis glomerata</i>	<i>Dactylis glomerata</i> subsp. <i>glomerata</i> L., 1753							A ; K ; T					OUI	
Lège Cap-Ferret	Daucus carotte	<i>Daucus carota</i>	<i>Daucus carota</i> subsp. <i>carota</i> L., 1753							X				OUI		
Lège Cap-Ferret	Digitaire, Herbe de Dallis, Millet bâtarde, Paspale dilaté	<i>Paspalum dilatatum</i>	<i>Paspalum dilatatum</i> Poir., 184	OUI	PEE avérée					X				OUI		
Lège Cap-Ferret	Diotis blanc, Diotis cotonneuse, Diotis le	<i>Achillea maritima</i>	<i>Achillea maritima</i> (L.) Ehrend. & Y.P.Guo, 25							B ; C ; Y	OUI					
Lège Cap-Ferret	Échinochloé Pied-de-coq, Pied-de-coq	<i>Echinochloa crus-galli</i>	<i>Echinochloa crus-galli</i> (L.) P.Beauv., 1812						LC	B	OUI					
Lège Cap-Ferret	Écuelle d'eau	<i>Hydrocotyle vulgaris</i>	<i>Hydrocotyle vulgaris</i> L., 1753						LC	A ; E ; T ; I ; V				OUI	OUI	
Lège Cap-Ferret	Élyme des sables	<i>Leymus arenarius</i>	<i>Leymus arenarius</i> (L.) Hochst., 1848							T					OUI	
Lège Cap-Ferret	Épilobe à petites fleurs	<i>Epilobium parviflorum</i>	<i>Epilobium parviflorum</i> Schreb., 1771						LC	T					OUI	
Lège Cap-Ferret	Épilobe à quatre angles	<i>Epilobium tetragonum</i>	<i>Epilobium tetragonum</i> subsp. <i>lamyi</i> (F.W.Schultz)							I ; T					OUI	
Lège Cap-Ferret	Épinard de Nouvelle-Zélande	<i>Tetragonia tetragonoides</i>								V	OUI					
Lège Cap-Ferret	Prunellier, Épine noire	<i>Prunus spinosa</i>	<i>Prunus spinosa</i> L., 1753						LC	N ; T ; V				OUI	OUI	
Lège Cap-Ferret	Érable champêtre	<i>Acer campestre</i>	<i>Acer campestre</i> L., 1753						LC	A					OUI	
Lège Cap-Ferret	Phytolacca									I					OUI	
Lège Cap-Ferret	Érodium à feuilles de ciguë, Bec-de-	<i>Erodium cicutarium</i>	<i>erodium cicutarium</i> subsp. <i>bipinnatum</i> (Cov.) Tourlet, 197							A ; T ; X				OUI	OUI	
Lège Cap-Ferret	Érodium musqué	<i>Erodium moschatum</i>	<i>Erodium moschatum</i> (L.) L'Hér., 1789							X				OUI		
Lège Cap-Ferret	Eufragie à larges feuilles	<i>Parentucellia latifolia</i>	<i>Parentucellia latifolia</i> (L.) Caruel, 1885							T ; X				OUI	OUI	
Lège Cap-Ferret	Euphorbe maritime, Euphorbe des sable	<i>Euphorbia paralias</i>	<i>Euphorbia paralias</i> L., 1753							B ; C ; T ; AB	OUI				OUI	
Lège Cap-Ferret	Euphorbe omblette	<i>Euphorbia peplus</i>	<i>Euphorbia peplus</i> var. <i>peploides</i> (Gouan) Vis., 1852							T					OUI	
Lège Cap-Ferret	Euphorbe péplis	<i>Euphorbia peplis</i>	<i>Euphorbia peplis</i> L., 1753						CR	X				OUI		
Lège Cap-Ferret	Érable negundo	<i>Acer negundo</i>	<i>Acer negundo</i> L., 1753	OUI	PEE avérée				LC	E ; I					OUI	
Lège Cap-Ferret	Fausse fléole, Rostraria à crête, Koelérie	<i>Rostraria cristata</i>	<i>Rostraria cristata</i> (L.) Tzvelev, 1971							B	OUI					
Lège Cap-Ferret	Faux cresson de Thore	<i>Caropsis verticillato-inundata</i>								V					OUI	
Lège Cap-Ferret	Fenouil commun	<i>Foeniculum vulgare</i>	<i>Foeniculum vulgare</i> subsp. <i>vulgare</i> Mill., 1768							B ; T ; X	OUI		OUI	OUI		
Lège Cap-Ferret	Fétuque à feuilles de jonc	<i>Festuca juncifolia</i>	<i>Festuca juncifolia</i> St.-Amans, 1821							B ; V	OUI		OUI			
Lège Cap-Ferret	Ficaire	<i>Ranunculus ficaria</i>								T					OUI	
Lège Cap-Ferret	Figuier	<i>Ficus carica</i>	<i>Ficus carica</i> L., 1753						LC	T					OUI	
Lège Cap-Ferret	Fléole des sables	<i>Phleum arenarium</i>	<i>Phleum arenarium</i> L., 1753							B ; C ; X	OUI		OUI			
Lège Cap-Ferret	Flouve odorante	<i>Anthoxanthum odoratum</i>	<i>Anthoxanthum odoratum</i> var. <i>odoratum</i> L., 1753							I ; M ; N ; T ; V				OUI	OUI	
Lège Cap-Ferret	Folle avoine	<i>Avena fatua</i>	<i>Avena fatua</i> subsp. <i>fatua</i> L., 1753							T					OUI	
Lège Cap-Ferret	Fougère aigle	<i>Pteridium aquilinum</i>	<i>Pteridium aquilinum</i> subsp. <i>aquilinum</i> (L.) Kuhn, 1879							A ; T ; V ; AB		OUI	OUI	OUI	OUI	

Lège Cap-Ferret	Fougère des marais	<i>Thelypteris palustris</i>	<i>Thelypteris palustris</i> Schott, 1834							LC	E ; I ; N							OUI	
Lège Cap-Ferret	Fragon	<i>Ruscus hypophyllum</i>									V							OUI	
Lège Cap-Ferret	Fragon faux houx, Petit-houx	<i>Ruscus aculeatus</i>	<i>Ruscus aculeatus</i> L., 1753								A ; T ; V			OUI				OUI	
Lège Cap-Ferret	Fraisier commun	<i>Fragaria vesca</i>	<i>Fragaria vesca</i> L., 1753								T ;							OUI	
Lège Cap-Ferret	Frankénie lisse, Bruyère marine	<i>Frankenia laevis</i>	<i>Frankenia laevis</i> L., 1753								N ; T ; AA							OUI	
Lège Cap-Ferret	Frêne commun	<i>Fraxinus excelsior</i>	<i>Fraxinus excelsior</i> L., 1753							NT	T ;							OUI	
Lège Cap-Ferret	Fumeterre grimpante	<i>Fumaria capreolata</i>	<i>Fumaria capreolata</i> subsp. <i>capreolata</i> L., 1753								T ;							OUI	
Lège Cap-Ferret	Fumeterre officinale	<i>Fumaria officinalis</i>	<i>Fumaria officinalis</i> L., 1753								T ; X							OUI	OUI
Lège Cap-Ferret	Fusain du Japon	<i>Euonymus japonicus</i>	<i>Euonymus japonicus</i> L.f., 178								T ; X							OUI	
Lège Cap-Ferret	Gaillet des marais	<i>Galium palustre</i>	<i>Galium palustre</i> L., 1753								E ; I ; X							OUI	OUI
Lège Cap-Ferret	Gaillet des sables	<i>Galium arenarium</i>	<i>Galium arenarium</i> Loisel., 186								B ; C ; T ;			OUI				OUI	
Lège Cap-Ferret	Gaillet gratteron	<i>Galium aparine</i>	<i>Galium aparine</i> L., 1753								K ; T							OUI	
Lège Cap-Ferret	Gaillet vrai, Caille-lait jaune	<i>Galium verum</i>	<i>Galium verum</i> subsp. <i>verum</i> L., 1753								X							OUI	
Lège Cap-Ferret	Garance voyageuse, Petite garance	<i>Rubia peregrina</i>	<i>Rubia peregrina</i> subsp. <i>longifolia</i> (Poir.) O.Bolòs, 1969								A ; B ; M ; T ; V ; Y			OUI				OUI	OUI
Lège Cap-Ferret	Genêt à balais, Juniesse	<i>Cytisus scoparius</i>	<i>Cytisus scoparius</i> f. <i>scoparius</i> (L.) Link								A ; B ; C ; M ; N ; T ; V ; Y ; AB			OUI	OUI	OUI	OUI	OUI	OUI
Lège Cap-Ferret	Géranium à feuille molle	<i>Geranium molle</i>	<i>Geranium molle</i> var. <i>molle</i> L., 1753								T ; X							OUI	OUI
Lège Cap-Ferret	Géranium à feuille ronde	<i>Geranium rotundifolia</i>									T							OUI	
Lège Cap-Ferret	Géranium à feuilles découpées	<i>Geranium dissectum</i>	<i>Geranium dissectum</i> L., 1755								I ; K ; T							OUI	
Lège Cap-Ferret	Géranium à tiges grêles	<i>Geranium pusillum</i>	<i>Geranium pusillum</i> L., 1759								X							OUI	
Lège Cap-Ferret	Géranium des colombes	<i>Geranium columbinum</i>	<i>Geranium columbinum</i> L., 1753								T							OUI	
Lège Cap-Ferret	Géranium Herbe à Robert	<i>Geranium robertianum</i>	<i>Geranium robertianum</i> subsp. <i>robertianum</i> L., 1753								N ; T ; X							OUI	OUI
Lège Cap-Ferret	Germandrée arbustive	<i>Teucrium fruticans</i>	<i>Teucrium fruticans</i> L., 1753								V							OUI	
Lège Cap-Ferret	Germandrée scorodaine	<i>Teucrium scorodonia</i>	<i>Teucrium scorodonia</i> L., 1753								A ; T							OUI	OUI
Lège Cap-Ferret	Gesse des bois, Gesse sauvage	<i>Lathyrus sylvestris</i>	<i>Lathyrus sylvestris</i> subsp. <i>pyrenaicus</i> (Jord.) O.Bolòs & Vigo, 1974								X							OUI	
Lège Cap-Ferret	Gesse des prés	<i>Lathyrus pratensis</i>	<i>Lathyrus pratensis</i> var. <i>pratensis</i> L., 1753								X							OUI	
Lège Cap-Ferret	Glaux, Glaux maritime, Glaucé, Glaucé r	<i>Lysimachia maritima</i>	<i>Lysimachia maritima</i> (L.) Galasso, Banfi & Soldano, 25								A							OUI	
Lège Cap-Ferret	Glycérie flottante	<i>Glyceria fluitans</i>	<i>Glyceria fluitans</i> (L.) R.Br., 181								X							OUI	
Lège Cap-Ferret	Gnaphale blanc-jaunâtre	<i>Gnaphalium luteoalbum</i>									T							OUI	
Lège Cap-Ferret	Gnaphale des bois	<i>Gnaphalium silvaticum</i>									T							OUI	
Lège Cap-Ferret	Grande marguerite	<i>Chrysanthemum leucanthemum</i>									T							OUI	
Lège Cap-Ferret	Grande oseille, Oseille commune, Oseille	<i>Rumex acetosa</i>	<i>Rumex acetosa</i> subsp. <i>acetosa</i> L., 1753								I ; K ; X							OUI	OUI
Lège Cap-Ferret	Grande pervenche	<i>Vinca major</i>	<i>Vinca major</i> subsp. <i>major</i> L., 1753								T							OUI	
Lège Cap-Ferret	Jussie	<i>Ludwigia sp.</i>									E ; I							OUI	
Lège Cap-Ferret	Hedynois faux rhagadiolide, Bonne-nuit,	<i>Hedynois rhagadioloides</i>	<i>Hedynois rhagadioloides</i> (L.) F.W.Schmidt, 1795								B ; T			OUI				OUI	OUI
Lège Cap-Ferret	Hélianthème à gouttes, Hélianthème ta	<i>Tuberaria guttata</i>	<i>Tuberaria guttata</i> (L.) Fourr., 1868								B ; I ; M ; T			OUI				OUI	OUI
Lège Cap-Ferret	Hélosciadie à fleurs nodales, Aché faux-cresson	<i>Helosciadium nodiflorum</i>	<i>Helosciadium nodiflorum</i> (L.) W.D.J.Koch, 1824								X							OUI	
Lège Cap-Ferret	Herniaire glabre	<i>Hernaria glabra</i>									T							OUI	
Lège Cap-Ferret	Herniaire robuste, Herniaire ciliée	<i>Herniaria ciliolata</i> subsp. <i>robusta</i>									B ; M ; N ; T			OUI				OUI	OUI
Lège Cap-Ferret	Houlque laineuse	<i>Holcus lanatus</i>	<i>Holcus lanatus</i> subsp. <i>lanatus</i> L., 1753								N ; T ; V							OUI	OUI
Lège Cap-Ferret	Immortelle des dunes, Immortelle jaune	<i>Helichrysum stoechas</i>	<i>Helichrysum stoechas</i> subsp. <i>stoechas</i> (L.) Moench, 1794								B ; C ; M ; T ; V ; Y ; AB			OUI	OUI	OUI	OUI	OUI	OUI
Lège Cap-Ferret	Iris des marais, Iris faux-Acore	<i>Iris pseudacorus</i>	<i>Iris pseudacorus</i> L., 1753								A ; E ; I ; N							OUI	
Lège Cap-Ferret	Iris fétide	<i>Iris foetidissima</i>	<i>Iris foetidissima</i> L., 1753								T							OUI	
Lège Cap-Ferret	Jacinthe d'Espagne	<i>Hyacinthoides hispanica</i>	<i>Hyacinthoides hispanica</i> (Mill.) Rothm., 1944								T							OUI	
Lège Cap-Ferret	Jasione des montagnes	<i>Jasione montana</i>	<i>Jasione montana</i> subsp. <i>montana</i> L., 1753								M ; V ; X							OUI	
Lège Cap-Ferret	Jasione maritime	<i>Jasione maritima</i>	<i>Jasione maritima</i> (Duby) Merino, 196								B ; C ; T ;			OUI				OUI	
Lège Cap-Ferret	Jonc à fleurs aigües, Jonc à tépales aigu	<i>Juncus acutiflorus</i>	<i>Juncus acutiflorus</i> Ehrh. ex Hoffm., 1791								N ; V							OUI	OUI
Lège Cap-Ferret	Jonc à tiges aplaties	<i>Juncus compressus</i>	<i>Juncus compressus</i> Jacq., 1762								I							OUI	
Lège Cap-Ferret	Jonc aigu, Jonc à tépales pointus	<i>Juncus acutus</i>	<i>Juncus acutus</i> subsp. <i>acutus</i> L., 1753								B ; V			OUI				OUI	
Lège Cap-Ferret	Jonc articulé, Jonc à fruits brillants	<i>Juncus articulatus</i>	<i>Juncus articulatus</i> f. <i>articulatus</i> L., 1753								X							OUI	
Lège Cap-Ferret	Jonc de Gérard	<i>Juncus gerardi</i>									N							OUI	
Lège Cap-Ferret	Jonc des crapauds	<i>Juncus bufonius</i>	<i>Juncus bufonius</i> var. <i>bufonius</i> L., 1753								I							OUI	
Lège Cap-Ferret	Jonc diffus, Jonc épars	<i>Juncus effusus</i>	<i>Juncus effusus</i> var. <i>effusus</i> L., 1753								N ; V							OUI	OUI

Lège Cap-Ferret	Jonc glauque	<i>Juncus inflexus</i>	<i>Juncus inflexus</i> L., 1753						LC	B ; I	OUI			OUI
Lège Cap-Ferret	Jonc maritime	<i>Juncus maritimus</i>	<i>Juncus maritimus</i> Lam., 1794							A ; N ; T				OUI
Lège Cap-Ferret	Onagre bisannuelle	<i>Oenothera biennis</i>	<i>Oenothera biennis</i> var. <i>biennis</i> L., 1753							T ; X			OUI	OUI
Lège Cap-Ferret	Koélerie glauque	<i>Koeleria glauca</i>								T				OUI
Lège Cap-Ferret	Lagure queue-de-lièvre, Lagure ovale, C	<i>Lagurus ovatus</i>	<i>Lagurus ovatus</i> L., 1753							A ; B ; C ; M ; T ; X	OUI		OUI	OUI
Lège Cap-Ferret	Laïche à épis pendants	<i>Carex pulicaris</i>	<i>Carex pulicaris</i> L., 1753							I				OUI
Lège Cap-Ferret	Laïche à trois nervures	<i>Carex trinervis</i>	<i>Carex trinervis</i> Degl. ex Loisel., 187							I				OUI
Lège Cap-Ferret	Laïche des marais, Laïche fausse, Laïche aiguë	<i>Carex acutiformis</i>	<i>Carex acutiformis</i> Ehrh., 1789						LC	T ; V	OUI			OUI
Lège Cap-Ferret	Laïche des sables, Salsepareille des pau	<i>Carex arenaria</i>	<i>Carex arenaria</i> L., 1753							B ; M ; N ; T ; V	OUI		OUI	OUI
Lège Cap-Ferret	Laïche en touffe	<i>Carex cespitosa</i>								A				OUI
Lège Cap-Ferret	Laïche étirée, Carex étiré	<i>Carex extensa</i>	<i>Carex extensa</i> Gooden., 1794						LC	T				OUI
Lège Cap-Ferret	Laïche étoilée	<i>Carex echinata</i>	<i>Carex echinata</i> subsp. <i>echinata</i> Murray, 177							I				OUI
Lège Cap-Ferret	Laïche faux souchet	<i>Carex pseudocyperus</i>	<i>Carex pseudocyperus</i> L., 1753						LC	I				OUI
Lège Cap-Ferret	Laïche jaunâtre, Laïche jaune	<i>Carex flava</i>	<i>Carex flava</i> var. <i>flava</i> L., 1753							A				OUI
Lège Cap-Ferret	Laïche pâle	<i>Carex pallescens</i>	<i>Carex pallescens</i> L., 1753							B	OUI			
Lège Cap-Ferret	Laiteron des marais	<i>Sonchus palustris</i>	<i>Sonchus palustris</i> L., 1753						LC	T				OUI
Lège Cap-Ferret	Laiteron potager, Laiteron lisse	<i>Sonchus oleraceus</i>	<i>Sonchus oleraceus</i> L., 1753							B ; T	OUI			OUI
Lège Cap-Ferret	Laiteron rude, Laiteron piquant	<i>Sonchus asper</i>	<i>Sonchus asper</i> subsp. <i>asper</i> (L.) Hill, 1769							B ; T	OUI			OUI
Lège Cap-Ferret	Laitue scariole	<i>Lactuca serriola</i>	<i>Lactuca serriola</i> f. <i>serriola</i>							X				OUI
Lège Cap-Ferret	Lamier amplexicaule	<i>Lamium amplexicaule</i>	<i>Lamium amplexicaule</i> L., 1753							X				OUI
Lège Cap-Ferret	Lamier pourpre	<i>Lamium purpureum</i>	<i>Lamium purpureum</i> L., 1753							N ; T ; X				OUI
Lège Cap-Ferret	Raisin d'amérique	<i>Phytolacca americana</i>	<i>Phytolacca americana</i> L., 1753				PEE potentielle			T				OUI
Lège Cap-Ferret	Lampsane commune	<i>Lapsana communis</i>								X				OUI
Lège Cap-Ferret	Laurier-cerise, Laurier-palme	<i>Prunus laurocerasus</i>								AB				OUI
Lège Cap-Ferret	Laurier-rose	<i>Nerium oleander</i>	<i>Nerium oleander</i> L., 1753						LC	AB				OUI
Lège Cap-Ferret	Lavateres arborescente	<i>Lavatera arborescens</i>								X				OUI
Lège Cap-Ferret	Lentille minuscule	<i>Lemna minuta</i>	<i>Lemna minuta</i> Kunth, 1816	OUI	PEE avérée				LC	N				OUI
Lège Cap-Ferret	Lepture droit	<i>Parapholis strigosa</i>	<i>Parapholis strigosa</i> (Dumort.) C.E.Hubb., 1946					VU		T				OUI
Lège Cap-Ferret	Leucanthème commun, Marguerite, Marguerite commune	<i>Leucanthemum vulgare</i>								X				OUI
Lège Cap-Ferret	Lichen amer	<i>Pertusaria amara</i>	<i>Pertusaria amara</i> (Ach.) Nyl., 1872							T				OUI
Lège Cap-Ferret	Lierre grim pant, Herbe de saint Jean	<i>Hedera helix</i>	<i>Hedera helix</i> 'Arborescens'							A ; B ; M ; X	OUI		OUI	OUI
Lège Cap-Ferret	Lin à feuilles étroites	<i>Linum bienne</i>								T				OUI
Lège Cap-Ferret	Linaira à feuilles de thym	<i>Linaria thymifolia</i>	<i>Linaria thymifolia</i> (Vahl) DC., 185							B ; C ; T ; V ; Y ; AB	OUI			OUI
Lège Cap-Ferret	Linaira des sables	<i>Linaria arenaria</i>	<i>Linaria arenaria</i> DC., 188					EN		V	OUI			
Lège Cap-Ferret	Liondent faux-pissenlit, Léontodon des	<i>Leontodon saxatilis</i>	<i>Leontodon saxatilis</i> subsp. <i>saxatilis</i> Lam., 1779							B	OUI			
Lège Cap-Ferret	Liondent hispide	<i>Leontodon hispidus</i>	<i>Leontodon hispidus</i> subsp. <i>hispidus</i> L., 1753							X				OUI
Lège Cap-Ferret	Liseron des champs	<i>Convolvulus arvensis</i>	<i>Convolvulus arvensis</i> L., 1753							T ; X				OUI
Lège Cap-Ferret	Liseron des dunes, Liseron des sables	<i>Convolvulus soldanella</i>	<i>Convolvulus soldanella</i> L., 1753							B ; C ; M ; V ; AB	OUI		OUI	
Lège Cap-Ferret	Liseron des haies	<i>Calystegia sepium</i>								A ; I ; T ; X				OUI
Lège Cap-Ferret	Lobélie brulante, Cardinale des marais	<i>Lobelia urens</i>	<i>Lobelia urens</i> L., 1753							T				OUI
Lège Cap-Ferret	Lotier corniculé, Pied de poule, Sabot-d	<i>Lotus corniculatus</i>	<i>Lotus corniculatus</i> subsp. <i>alpinus</i> (DC.) Rothm., 1963							A ; B ; K ; T ; X	OUI		OUI	OUI
Lège Cap-Ferret	Lotier des marais, Lotier des fanges, Lot	<i>Lotus pedunculatus</i>	<i>Lotus pedunculatus</i> Cav., 1793							N ; V ; X				OUI
Lège Cap-Ferret	Lotier grêle, Lotier très étroit	<i>Lotus angustissimus</i>								N ; V ; X				OUI
Lège Cap-Ferret	Lotier hérissé, Lotier hispide, Lotier velu	<i>Lotus hispidus</i>	<i>Lotus hispidus</i> Desf. ex DC., 185							N				OUI
Lège Cap-Ferret	Luzerne cultivée	<i>Medicago sativa</i>	<i>Medicago sativa</i> subsp. <i>falcata</i> (L.) Arcang., 1882					CR*		T ; X ;				OUI
Lège Cap-Ferret	Luzerne d'Arabie	<i>Medicago arabica</i>	<i>Medicago arabica</i> (L.) Huds., 1762							T ; X				OUI
Lège Cap-Ferret	Luzerne du littoral	<i>Medicago littoralis</i> var. <i>littoralis</i>								B	OUI			
Lège Cap-Ferret	Luzerne lupuline	<i>Medicago lupulina</i>	<i>Medicago lupulina</i> var. <i>lupulina</i> L., 1753							I ; X				OUI
Lège Cap-Ferret	Luzerne maritime	<i>Medicago marina</i>	<i>Medicago marina</i> L., 1753							C	OUI			
Lège Cap-Ferret	Luzule champêtre	<i>Luzula campestris</i>	<i>Luzula campestris</i> subsp. <i>campestris</i> (L.) DC., 185							I ; T ; V				OUI
Lège Cap-Ferret	Luzule du printemps	<i>Luzula vernalis</i>								X				OUI
Lège Cap-Ferret	Luzule multiflore	<i>Luzula multiflora</i>	<i>Luzula multiflora</i> subsp. <i>multiflora</i> (Ehrh.) Lej., 1811							T				OUI
Lège Cap-Ferret	Lychnis dioïque	<i>Lychnis dioicum</i>								X				OUI
Lège Cap-Ferret	Lychnis fleur de coucou	<i>Lychnis flos-cuculi</i>	<i>Lychnis flos-cuculi</i> subsp. <i>flos-cuculi</i> L., 1753							I				OUI

Lège Cap-Ferret	Lycophe d'Europe, Chanvre d'eau	<i>Lycopus europaeus</i>	<i>Lycopus europaeus</i> var. <i>europaeus</i> L., 1753							I; T				OUI	
Lège Cap-Ferret	Lycopsis des champs	<i>Anchusa arvensis</i>								T				OUI	
Lège Cap-Ferret	Lysimaque commune, Grande lysimaque	<i>Lysimachia vulgaris</i>	<i>Lysimachia vulgaris</i> L., 1753						LC	A; I; N; X				OUI	OUI
Lège Cap-Ferret	Maceron cultivé	<i>Smyrniolus olusatrum</i>	<i>Smyrniolus olusatrum</i> L., 1753							T				OUI	
Lège Cap-Ferret	Mâche	<i>Valeriana lacusta</i>	<i>ella lacusta</i> f. <i>carinata</i> (Loisel.) Devesa, J.López & R.Gonzalo, 25							T				OUI	
Lège Cap-Ferret	Mâche douce	<i>Valeriana olitoria</i>								X				OUI	
Lège Cap-Ferret	Marisque, Cladium des marais	<i>Cladium mariscus</i>	<i>Cladium mariscus</i> (L.) Pohl, 189						LC	N				OUI	
Lège Cap-Ferret	Matricaire camomille	<i>Matricaria chamomilla</i>	<i>Matricaria chamomilla</i> var. <i>recutita</i> (L.) Grierson, 1974							X				OUI	
Lège Cap-Ferret	Matricaire inodore	<i>Matricaria inodora</i>								X				OUI	
Lège Cap-Ferret	Matricaire maritime	<i>Matricaria maritima</i>								T				OUI	
Lège Cap-Ferret	Matthiole à feuilles sinuées	<i>Matthiola sinuata</i>	<i>Matthiola sinuata</i> subsp. <i>sinuata</i> (L.) R.Br., 1812							B; V	OUI				
Lège Cap-Ferret	Mauve commune, Petite mauve, Mauve à feuilles rondes	<i>Malva neglecta</i>	<i>Malva neglecta</i> Wallr., 1824							T; X;				OUI	OUI
Lège Cap-Ferret	Mauve sylvestre	<i>Malva sylvestris</i>	<i>Malva sylvestris</i> subsp. <i>sylvestris</i> L., 1753							T; X;				OUI	OUI
Lège Cap-Ferret	Mélampyre des prés	<i>Melampyrum pratense</i>	<i>Melampyrum pratense</i> L., 1753							B; I; M; T; V; X	OUI			OUI	OUI
Lège Cap-Ferret	Mélicot blanc	<i>Melilotus albus</i>	<i>Melilotus albus</i> Medik., 1787				PEE potentielle			B; T	OUI			OUI	
Lège Cap-Ferret	Mélisse officinale	<i>Melissa officinalis</i>	<i>Melissa officinalis</i> subsp. <i>officinalis</i> L., 1753							T				OUI	
Lège Cap-Ferret	Menthe à feuilles rondes, Menthe odor	<i>Mentha rotundifolia</i>								T; X				OUI	OUI
Lège Cap-Ferret	Menthe aquatique	<i>Mentha aquatica</i>	<i>Mentha aquatica</i> var. <i>aquatica</i> L., 1753							A; I; K				OUI	OUI
Lège Cap-Ferret	Menthe des champs	<i>Mentha arvensis</i>	<i>Mentha arvensis</i> L., 1753						LC	T				OUI	
Lège Cap-Ferret	Menthe pouliot	<i>Mentha pulegium</i>								K; T				OUI	
Lège Cap-Ferret	Micocoulier de Provence, Micocoulier du Midi	<i>Celtis australis</i>	<i>Celtis australis</i> L., 1753						LC	M				OUI	
Lège Cap-Ferret	Millepertuis à quatre ailes	<i>Hypericum tetrapterum</i>	<i>Hypericum tetrapterum</i> Fr., 1823							I				OUI	
Lège Cap-Ferret	Millepertuis couché	<i>Hypericum humifusum</i>	<i>Hypericum humifusum</i> L., 1753							T				OUI	
Lège Cap-Ferret	Millepertuis des marais	<i>Hypericum elodes</i>	<i>Hypericum elodes</i> L., 1759						LC	E				OUI	OUI
Lège Cap-Ferret	Millepertuis perforé	<i>Hypericum perforatum</i>	<i>Hypericum perforatum</i> var. <i>angustifolium</i> DC., 1815							I; K; T; X				OUI	OUI
Lège Cap-Ferret	Mimosa d'hiver	<i>Acacia dealbata</i>	<i>Acacia dealbata</i> Link, 1822	OUI		PEE potentielle				M; T; V				OUI	OUI
Lège Cap-Ferret	Molène blanche	<i>Verbascum lychnidis</i>								T				OUI	
Lège Cap-Ferret	Molène Bouillon-blanc	<i>Verbascum thapsus</i>	<i>um thapsus</i> subsp. <i>montanum</i> (Schrad.) Bonnier & Layens, 1894							A; T				OUI	
Lège Cap-Ferret	Molène noire	<i>Verbascum nigrum</i>	<i>Verbascum nigrum</i> subsp. <i>nigrum</i> L., 1753							T				OUI	
Lège Cap-Ferret	Molinie bleue	<i>Molinia caerulea</i>	<i>Molinia caerulea</i> (L.) Moench, 1794							E; I; V	OUI			OUI	OUI
Lège Cap-Ferret	Monotrope suce-pin	<i>Monotropa hypopitys</i>	<i>otropa hypopitys</i> subsp. <i>hypophegea</i> (Wallr.) Holmboe, 1922							T				OUI	
Lège Cap-Ferret	Montbrétia	<i>Crocsmia x crocosmiiflora</i>								T				OUI	
Lège Cap-Ferret	Renouée du Japon	<i>Fallopia japonica</i>								E				OUI	
Lège Cap-Ferret	Morelle noire	<i>Solanum nigrum</i>	<i>Solanum nigrum</i> subsp. <i>nigrum</i> L., 1753							T; X				OUI	OUI
Lège Cap-Ferret	Mouron des oiseaux	<i>Stellaria media</i>	<i>Stellaria media</i> (L.) Vill., 1789							T; X				OUI	OUI
Lège Cap-Ferret	Mouron rouge	<i>Anagallis arvensis</i>								T				OUI	
Lège Cap-Ferret	Moutarde des champs ; Ravenelle	<i>Sinapis arvensis</i>	<i>Sinapis arvensis</i> subsp. <i>arvensis</i> L., 1753							T				OUI	
Lège Cap-Ferret	Muguet de mai	<i>Convallaria majalis</i>	<i>Convallaria majalis</i> L., 1753							T				OUI	
Lège Cap-Ferret	Muscari botrydes	<i>Muscari botryoides</i>								T				OUI	
Lège Cap-Ferret	Myosotis bicolor	<i>Myosotis discolor</i>	<i>Myosotis discolor</i> Pers., 1797							A; I; K; T				OUI	
Lège Cap-Ferret	Myosotis des champs	<i>Myosotis arvensis</i>	<i>Myosotis arvensis</i> var. <i>arvensis</i> (L.) Hill, 1764							A; T				OUI	
Lège Cap-Ferret	Myosotis des marais	<i>Myosotis scorpioides</i>								X				OUI	
Lège Cap-Ferret	Myosotis hérissé	<i>Myosotis ramosissima</i> subsp. <i>ramosissima</i>								X				OUI	
Lège Cap-Ferret	Myriophylle verticillé	<i>Myriophyllum verticillatum</i>	<i>Myriophyllum verticillatum</i> L., 1753						LC	I				OUI	
Lège Cap-Ferret	Obione faux pourpier, Obione pourpier	<i>Halimione portulacoides</i>	<i>Halimione portulacoides</i> (L.) Aellen, 1938							B; N; T; V; AB	OUI			OUI	
Lège Cap-Ferret	Œillet armería, Œillet velu	<i>Dianthus armeria</i>	<i>Dianthus armeria</i> subsp. <i>armeria</i> L., 1753							T				OUI	
Lège Cap-Ferret	Œillet de Nanteuil	<i>Petrorhagia nanteuillii</i>								T				OUI	
Lège Cap-Ferret	Œillet prolifère	<i>Petrorhagia prolifera</i>	<i>Petrorhagia prolifera</i> (L.) P.W.Ball & Heywood, 1964							K; T; X				OUI	
Lège Cap-Ferret	Œnanthe à feuilles de silaüs	<i>Oenanthe silaifolia</i>	<i>Oenanthe silaifolia</i> M.Bieb., 1819						LC	V				OUI	
Lège Cap-Ferret	Œnanthe de Lachenal	<i>Oenanthe lachenalii</i>	<i>Oenanthe lachenalii</i> C.C.Gmel., 185							A				OUI	
Lège Cap-Ferret	Robinier faux-acacia, Carouge	<i>Robinia pseudoacacia</i>	<i>Robinia pseudoacacia</i> L., 1753	OUI		PEE avérée			LC	A; B; M; T; V; AB	OUI			OUI	OUI
Lège Cap-Ferret	Onagre striée, Onagre dressée	<i>Oenothera stricta</i>	<i>Oenothera stricta</i> Ledeb. ex Link, 1821				PEE potentielle			M; T				OUI	OUI
Lège Cap-Ferret	Orge des lièvres	<i>Hordeum murinum</i> subsp. <i>leporinum</i>								B; T	OUI				
Lège Cap-Ferret	Ornithope compressé	<i>Ornithopus compressus</i>	<i>Ornithopus compressus</i> L., 1753							T				OUI	
Lège Cap-Ferret	Ornithope délicat, Ornithope fluent	<i>Ornithopus perpusillus</i>	<i>Ornithopus perpusillus</i> subsp. <i>perpusillus</i> L., 1753							T; X				OUI	OUI
Lège Cap-Ferret	Ornithope sans bractées	<i>Ornithopus ebracteatus</i>								T				OUI	
Lège Cap-Ferret	Orobanche du lierre	<i>Orobanche hederæ</i>	<i>Orobanche hederæ</i> Vaucher ex Duby, 1828							M				OUI	
Lège Cap-Ferret	Orpin âcre, poivre des murailles	<i>Sedum acre</i>	<i>Sedum acre</i> L., 1753							T; X				OUI	OUI
Lège Cap-Ferret	Orpin blanc, Sédum blanc	<i>Sedum album</i>	<i>Sedum album</i> L., 1753							X				OUI	

Lège Cap-Ferret	Orpin réfléchi, Orpin des rochers	<i>Sedum rupestre</i>	<i>Sedum rupestre</i> L., 1753							B ; M ; T ; X	OUI		OUI	OUI		
Lège Cap-Ferret	Orpin reprise (horticole)	<i>Sedum telephium</i>								T				OUI		
Lège Cap-Ferret	Oseille commune, Patience des bois	<i>Rumex sanguineus</i>	<i>Rumex sanguineus</i> var. <i>viridis</i> (Sibth.) W.D.J.Koch							N				OUI		
Lège Cap-Ferret	Osmonde royale	<i>Osmunda regalis</i>	<i>Osmunda regalis</i> L., 1753						LC	E ; I ; N ; V ; AB		OUI	OUI	OUI		
Lège Cap-Ferret	Oxalis corniculé	<i>Oxalis corniculata</i>	<i>Oxalis corniculata</i> var. <i>atropurpurea</i> Planch., 1857							T				OUI		
Lège Cap-Ferret	Oxalis petite-oseille, Pain de coucou	<i>Oxalis acetosella</i>	<i>Oxalis acetosella</i> L., 1753							T				OUI		
Lège Cap-Ferret	Oyat, Gourbet	<i>Ammophila arenaria</i>	<i>Ammophila arenaria</i> subsp. <i>arundinacea</i> (Husn.) H.Lindb., 1932							B ; C ; V ; Y ; AB	OUI					
Lège Cap-Ferret	Panicaut de mer , Chardon des dunes, C	<i>Eryngium maritimum</i>	<i>Eryngium maritimum</i> L., 1753							B ; C ; V ; AB	OUI					
Lège Cap-Ferret	Pâquerette vivace	<i>Bellis perennis</i>	<i>Bellis perennis</i> var. <i>perennis</i> L., 1753							T				OUI		
Lège Cap-Ferret	Passerage à fleurs denses	<i>Lepidium densiflorum</i>	<i>Lepidium densiflorum</i> Schrad., 1832							T				OUI		
Lège Cap-Ferret	Passerage de Virginie	<i>Lepidium virginicum</i>	<i>Lepidium virginicum</i> L., 1753				PEE potentielle			X			OUI			
Lège Cap-Ferret	Patience élégante	<i>Rumex pulcher</i>	<i>Rumex pulcher</i> subsp. <i>pulcher</i> L., 1753							T ; X			OUI	OUI		
Lège Cap-Ferret	Pâturin annuel	<i>Poa annua</i>	<i>Poa annua</i> subsp. <i>annua</i> L., 1753							A ; N ; T ; V ; X			OUI	OUI		
Lège Cap-Ferret	Pâturin des prés	<i>Poa pratensis</i>	<i>Poa pratensis</i> subsp. <i>angustifolia</i> (L.) Dumort., 1824						LC	X			OUI			
Lège Cap-Ferret	Pavot douteux	<i>Papaver dubium</i>	<i>Papaver dubium</i> subsp. <i>dubium</i> L., 1753							T ; AA				OUI		
Lège Cap-Ferret	Pélarгонium odorant	<i>Pelargonium graveolens</i>								T				OUI		
Lège Cap-Ferret	Persil sauvage	<i>Anthriscus caucalis</i>	<i>Anthriscus caucalis</i> var. <i>caucalis</i> M.Bieb., 188							T				OUI		
Lège Cap-Ferret	Petit héliéocharis, Petit souchet, Scirpe très petit	<i>Eleocharis parvula</i>	<i>is parvula</i> (Roem. & Schult.) Link ex Bluff, Nees & Schauer, 1836						VU	N				OUI		
Lège Cap-Ferret	Petit rhinante, Rhinanthus Crête de coq	<i>Rhinanthus minor</i>	<i>Rhinanthus minor</i> L., 1756							X			OUI			
Lège Cap-Ferret	Petite centauree	<i>Centaurium erythraea</i>	<i>Centaurium erythraea</i> subsp. <i>erythraea</i> Rafn, 18							T ; X			OUI	OUI		
Lège Cap-Ferret	Petite pervenche	<i>Vinca minor</i>	<i>Vinca minor</i> L., 1753							X			OUI			
Lège Cap-Ferret	Peuplier blanc	<i>Populus alba</i>	<i>Populus alba</i> var. <i>alba</i> L., 1753							A				OUI		
Lège Cap-Ferret	Phalangère à feuilles planes	<i>Simethis mattiazii</i>	<i>Simethis mattiazii</i> (Vand.) G.López & Jarvis, 1984							V			OUI			
Lège Cap-Ferret	Picride fausse épervière	<i>Picris hieracioides</i>	<i>Picris hieracioides</i> subsp. <i>hieracioides</i> L., 1753							X			OUI			
Lège Cap-Ferret	Picride fausse vipérine	<i>Helminthotheca echioides</i>								T				OUI		
Lège Cap-Ferret	Piment royal, Myrte des marais	<i>Myrica gale</i>	<i>Myrica gale</i> L., 1753											OUI		
Lège Cap-Ferret	Pimprenelle	<i>Sanguisorba minor</i>												OUI		
Lège Cap-Ferret	Pin maritime, Pin mésogéen	<i>Pinus pinaster</i>	<i>Pinus pinaster</i> subsp. <i>hamiltonii</i> (Ten.) Villar, 1934							A ; B ; C ; E ; M ; N ; T ; V ; Y ; AA	OUI	OUI	OUI	OUI	OUI	
Lège Cap-Ferret	Pin parasol	<i>Pinus maritimus</i>								AB				OUI		
Lège Cap-Ferret	Pissenlit gracile	<i>Taraxacum erythrospermum</i>	<i>Taraxacum erythrospermum</i> Andr. ex Besser, 1821							A ; T			OUI	OUI		
Lège Cap-Ferret	Pissenlit, Dent-de-Lion	<i>Taraxacum officinale</i>	<i>Taraxacum officinale</i> F.H.Wigg., 178							T				OUI		
Lège Cap-Ferret	Plantain Corne-de-cerf, Plantain corne-de-c	<i>Plantago coronopus</i>	<i>Plantago coronopus</i> subsp. <i>coronopus</i> L., 1753							A ; B ; N ; T ; X	OUI		OUI	OUI		
Lège Cap-Ferret	Plantain d'eau commun	<i>Alisma plantago-aquatica</i>	<i>Alisma plantago-aquatica</i> L., 1753						LC	A ; I ; X			OUI	OUI		
Lège Cap-Ferret	Plantain lancéolé, Herbe aux cinq coutu	<i>Plantago lanceolata</i>	<i>Plantago lanceolata</i> var. <i>lanceolata</i> L., 1753							A ; B ; I ; M ; T ; X	OUI		OUI	OUI		
Lège Cap-Ferret	Plantain moyen	<i>Plantago major</i>	<i>Plantago major</i> subsp. <i>major</i> L., 1753							A				OUI		
Lège Cap-Ferret	Plantain scabre, Plantain des sables	<i>Plantago arenaria</i>	<i>Plantago arenaria</i> Waldst. & Kit., 182							B ; T ; V	OUI		OUI	OUI		
Lège Cap-Ferret	Pois de senteur	<i>Lathyrus odoratus</i>								T				OUI		
Lège Cap-Ferret	Polycarpon à quatre feuilles, Polycarpe	<i>Polycarpon tetraphyllum</i>	<i>Polycarpon tetraphyllum</i> subsp. <i>diphyllum</i> (Cav.) O.Bolòs & Font Quer, 1962							B ; T ; X	OUI		OUI	OUI		
Lège Cap-Ferret	Polypode commun	<i>Polypodium vulgare</i>	<i>Polypodium vulgare</i> L., 1753							T				OUI		
Lège Cap-Ferret	Polypode intermédiaire	<i>Polypodium interjectum</i>	<i>Polypodium interjectum</i> Shivas, 1961							B	OUI					
Lège Cap-Ferret	Pomme épineuse, Herbe à taupe	<i>Datura stramonium</i>	<i>Datura stramonium</i> L., 1753				PEE potentielle			T				OUI		
Lège Cap-Ferret	Porcelle enracinée	<i>Hypochaeris radicata</i>	<i>Hypochaeris radicata</i> subsp. <i>radicata</i> L., 1753							B ; C ; M ; T ; X	OUI		OUI	OUI		
Lège Cap-Ferret	Porcelle glabre, Porcelle des sables	<i>Hypochaeris glabra</i>	<i>Hypochaeris glabra</i> L., 1753							B	OUI					
Lège Cap-Ferret	Potamogeton flottant	<i>Potamogeton fluitans</i>	<i>Potamogeton fluitans</i> Roth, 1788							I				OUI		
Lège Cap-Ferret	Potentille des marais	<i>Comarum palustris</i>								I				OUI		
Lège Cap-Ferret	Potentille tormentille	<i>Potentilla tormentilla</i>								E				OUI		
Lège Cap-Ferret	Pourpier, Pourpier maraîcher, Porcelane	<i>Portulaca oleracea</i>	<i>Portulaca oleracea</i> L., 1753							T				OUI		
Lège Cap-Ferret	Prunier de Pissard	<i>Prunus cerasifera</i> subsp. <i>pissardii</i>								A ; T				OUI		
Lège Cap-Ferret	Puccinellie maritime, Glycérie maritime	<i>Puccinellia maritima</i>	<i>Puccinellia maritima</i> (Huds.) Parl., 185							N ; T				OUI		
Lège Cap-Ferret	Pulicaire dysentérique	<i>Pulicaria dysenterica</i>	<i>Pulicaria dysenterica</i> (L.) Bernh., 18							T				OUI		

Lège Cap-Ferret	Sporobole tenace, Sporobole fertile	<i>Sporobolus indicus</i>	<i>Sporobolus indicus</i> (L.) R.Br., 181	OUI	PEE avérée					B ; M ; N ; T ; X	OUI	OUI	OUI	
Lège Cap-Ferret	Rapistre, Rapistre rugueux	<i>Rapistrum rugosum</i>	<i>Rapistrum rugosum</i> subsp. <i>rugosum</i> (L.) All., 1785							X		OUI		
Lège Cap-Ferret	Ravenelle	<i>Raphanus raphanistrum</i>	<i>Raphanistrum</i> subsp. <i>landra</i> (Moretti ex DC.) Bonnier & Loyens, 1894							T			OUI	
Lège Cap-Ferret	Renoncule âcre	<i>Ranunculus acris</i>	<i>Ranunculus acris</i> subsp. <i>acris</i> L., 1753							X		OUI		
Lège Cap-Ferret	Renoncule bulbeuse	<i>Ranunculus bulbosus</i>	<i>Ranunculus bulbosus</i> subsp. <i>bulbosus</i> L., 1753							T				
Lège Cap-Ferret	Renoncule flamette, Petite douve	<i>Ranunculus flammula</i>	<i>Ranunculus flammula</i> var. <i>flammula</i> L., 1753							A ; E ; I ; X		OUI	OUI	
Lège Cap-Ferret	Renoncule scélérate	<i>Ranunculus sceleratus</i>	<i>Ranunculus sceleratus</i> subsp. <i>sceleratus</i> L., 1753							I			OUI	
Lège Cap-Ferret	Renouée des oiseaux	<i>Polygonum aviculare</i>	<i>Polygonum aviculare</i> subsp. <i>aviculare</i> L., 1753							T			OUI	
Lège Cap-Ferret	Lampourde glouteron	<i>Xanthium strumarium</i>	<i>Xanthium strumarium</i> subsp. <i>strumarium</i> L., 1753							B ; T ;	OUI		OUI	
Lège Cap-Ferret	Renouée maritime	<i>Polygonum maritimum</i>	<i>Polygonum maritimum</i> L., 1753							B ; C ; N	OUI		OUI	
Lège Cap-Ferret	Renouée persicaire	<i>Persicaria maculosa</i>								X		OUI		
Lège Cap-Ferret	Renouée terrestre	<i>Persicaria terrestris</i>								T			OUI	
Lège Cap-Ferret	Euphorbe, Euphorbia à feuilles de renou	<i>Euphorbia polygonifolia</i>	<i>Euphorbia polygonifolia</i> L., 1753		PEE potentielle					B	OUI			
Lège Cap-Ferret	Romarin, Romarin officinal	<i>Rosmarinus officinalis</i>	<i>Rosmarinus officinalis</i> subsp. <i>officinalis</i> L., 1753							B	OUI			
Lège Cap-Ferret	Romulée de Provence, Romulée bulboc	<i>Romulea bulbocodium</i>	<i>Romulea bulbocodium</i> (L.) Sebast. & Mauri, 1818							N			OUI	
Lège Cap-Ferret	Ronce commune, ronce des haies, ronc	<i>Rubus fruticosus</i>	<i>Rubus fruticosus</i> L., 1753							A ; N ; T ; V			OUI	OUI
Lège Cap-Ferret	Roquette de mer, Cakilier maritime	<i>Cakile maritima</i>	<i>Cakile maritima</i> subsp. <i>integrifolia</i> (Hornem.) Hyl. ex Greuter & Burdet, 1986							B ; Y	OUI			
Lège Cap-Ferret	Roseau commun, Phragmite	<i>Phragmites australis</i>	<i>Phragmites australis</i> subsp. <i>australis</i> (Cav.) Trin. ex Steud., 184							A ; E ; I ; N ; T ; V			OUI	OUI
Lège Cap-Ferret	Rosier de France	<i>Rosa gallica</i>	<i>Rosa gallica</i> L., 1753							A			OUI	
Lège Cap-Ferret	Rosier des chiens	<i>Rosa canina</i>	<i>Rosa canina</i> L., 1753							A ; T			OUI	
Lège Cap-Ferret	Rubanier d'eau, Rubanier rameux	<i>Sparganium erectum</i>	<i>Sparganium erectum</i> subsp. <i>erectum</i> L., 1753							E ; I ; N ; X			OUI	OUI
Lège Cap-Ferret	Rubéole, Rubéole des champs	<i>Sherardia arvensis</i>	<i>Sherardia arvensis</i> L., 1753							T ; X			OUI	OUI
Lège Cap-Ferret	Rumex des rochers, Oseille des rochers	<i>Rumex rupestris</i>	<i>Rumex rupestris</i> Le Gall, 185			CR	VU			V	OUI			
Lège Cap-Ferret	Rumex petite oseille, Petite oseille, Ose	<i>Rumex acetosella</i>	<i>Rumex acetosella</i> subsp. <i>acetosella</i> L., 1753							B ; K ; M ; V ; X	OUI	OUI	OUI	
Lège Cap-Ferret	Ruppie maritime	<i>Ruppia maritima</i>	<i>Ruppia maritima</i> L., 1753				LC			N ; O			OUI	
Lège Cap-Ferret	Ruppie spiralee	<i>Ruppia cirrhosa</i>	<i>Ruppia cirrhosa</i> (Petagna) Grande, 1918			VU	LC			N ; O			OUI	
Lège Cap-Ferret	Sabline des montagnes	<i>Arenaria montana</i>	<i>Arenaria montana</i> subsp. <i>montana</i> L., 1755							A			OUI	
Lège Cap-Ferret	Salicaire commune, Herbe aux coliques	<i>Lythrum salicaria</i>	<i>Lythrum salicaria</i> L., 1753					LC		I ; K ; N ; T ; X			OUI	OUI
Lège Cap-Ferret	Salicorne d'Europe	<i>Salicornia europaea</i>	<i>Salicornia europaea</i> L., 1753							V ; AB			OUI	
Lège Cap-Ferret	Salicorne obscure	<i>Salicornia obscura</i>								N			OUI	
Lège Cap-Ferret	Salsifis des prés	<i>Tragopogon pratensis</i>	<i>Tragopogon pratensis</i> subsp. <i>minor</i> (Mill.) Hartm., 1846							I ; K ; T			OUI	
Lège Cap-Ferret	Salsifis douteux	<i>Tragopogon dubius</i>	<i>Tragopogon dubius</i> subsp. <i>dubius</i> Scop., 1772							T			OUI	
Lège Cap-Ferret	Salsovie	<i>Kali soda</i>	<i>Kali soda</i> Moench, 1794							B	OUI			
Lège Cap-Ferret	Samole de Valérand, Mouron d'eau	<i>Samolus valerandi</i>	<i>Samolus valerandi</i> L., 1753				LC			A			OUI	
Lège Cap-Ferret	Sauge à feuilles de verveine, Sauge fausse-verveine	<i>Salvia verbenaca</i>	<i>Salvia verbenaca</i> subsp. <i>verbenaca</i> L., 1753							X			OUI	
Lège Cap-Ferret	Saule des sables	<i>Salix repens</i> subsp. <i>dunensis</i>								A ; B ; V	OUI		OUI	
Lège Cap-Ferret	Saule marsault, saule des chèvres	<i>Salix caprea</i>	<i>Salix caprea</i> L., 1753				LC			A ; I ; T			OUI	
Lège Cap-Ferret	Saule roux, Saule à feuilles d'Olivier	<i>Salix atrocinerea</i>	<i>Salix atrocinerea</i> Brot., 184				LC			B ; I ; N ; V	OUI	OUI	OUI	
Lège Cap-Ferret	Saxifrage à trois doigts	<i>Saxifraga tridactylites</i>	<i>Saxifraga tridactylites</i> L., 1753							T ; X			OUI	OUI
Lège Cap-Ferret	Scabieuse colombaire	<i>Scabiosa columbaria</i>	<i>Scabiosa columbaria</i> L., 1753							A			OUI	
Lège Cap-Ferret	Scirpe à nombreuses tiges	<i>Eleocharis multicaulis</i>	<i>Eleocharis multicaulis</i> (Sm.) Desv., 1818							E ; I ; X			OUI	OUI
Lège Cap-Ferret	Scirpe des marais	<i>Eleocharis palustris</i>	<i>Eleocharis palustris</i> subsp. <i>palustris</i> (L.) Roem. & Schult., 1817				LC			A			OUI	OUI
Lège Cap-Ferret	Scirpe maritime, Souchet maritime	<i>Bolboschoenus maritimus</i>	<i>Bolboschoenus maritimus</i> subsp. <i>maritimus</i> (L.) Palla, 195							A ; N ; T			OUI	
Lège Cap-Ferret	Scirpe piquant, Scirpe d'Amérique	<i>Schoenoplectus pungens</i>	<i>Schoenoplectus pungens</i> (Vahl) Palla, 1888							A			OUI	
Lège Cap-Ferret	Scirpe-jonc	<i>Scirpoides holoschoenus</i>	<i>Scirpoides holoschoenus</i> subsp. <i>holoschoenus</i> (L.) Soják, 1972							B ; M	OUI		OUI	
Lège Cap-Ferret	Sénebière à deux lobes	<i>Lepidium didymum</i>								X			OUI	
Lège Cap-Ferret	Séneçon de Jacob	<i>Jacobaea vulgaris</i>	<i>Jacobaea vulgaris</i> subsp. <i>vulgaris</i> Gaertn., 1791							T ; X			OUI	OUI
Lège Cap-Ferret	Séneçon des bois, Séneçon des forêts	<i>Senecio sylvaticus</i>	<i>Senecio sylvaticus</i> L., 1753							K ; T			OUI	OUI
Lège Cap-Ferret	Séneçon du Cap	<i>Senecio inaequidens</i>	<i>Senecio inaequidens</i> DC., 1838	OUI	PEE potentielle					T			OUI	
Lège Cap-Ferret	Séneçon livide	<i>Senecio lividus</i>	<i>Senecio lividus</i> L., 1753				VU			B ; C	OUI			
Lège Cap-Ferret	Sérapias-langue	<i>Serapias lingua</i>	<i>Serapias lingua</i> L., 1753							X			OUI	
Lège Cap-Ferret	Serpolet, Thym serpolet	<i>Thymus serpyllum</i>	<i>Thymus serpyllum</i> L., 1753							T			OUI	
Lège Cap-Ferret	Sétaire à petites fleurs	<i>Setaria parviflora</i>	<i>Setaria parviflora</i> (Poir.) Kerguelén, 1987		PEE potentielle		LC			T			OUI	OUI
Lège Cap-Ferret	Sétaire verte	<i>Setaria viridis</i>								M			OUI	
Lège Cap-Ferret	Sétaire verticillée	<i>Setaria verticillata</i>	<i>Setaria verticillata</i> var. <i>ambigua</i> (Guss.) Parl., 1845							T			OUI	

Lège Cap-Ferret	Silène à larges feuilles, Compagnon blanc, Lychnis à grosses graines	<i>Silene latifolia</i>	<i>ilene latifolia</i> subsp. <i>alba</i> (Mill.) Greuter & Burdet, 1982						T				OUI	
Lège Cap-Ferret	Silène conique	<i>Silene conica</i>	<i>Silene conica</i> L., 1753						C	OUI				
Lège Cap-Ferret	Silène de Corse, Silène vert tendre	<i>Eudianthe laeta</i>	<i>Eudianthe laeta</i> (Aiton) Willk., 1853				CR		N				OUI	
Lège Cap-Ferret	Silène de France, Silène d'Angleterre	<i>Silene gallica</i>	<i>Silene gallica</i> L., 1753						A ; B ; K ; M ; T ; X	OUI		OUI	OUI	
Lège Cap-Ferret	Silène de Porto, Silène des ports	<i>Silene portensis</i>	<i>Silene portensis</i> L., 1753						B ; C ; N	OUI			OUI	
Lège Cap-Ferret	Silène de Thore	<i>Silene uniflora</i> subsp. <i>thorei</i>							B	OUI				
Lège Cap-Ferret	Silène enflée	<i>Silene inflata</i>							T				OUI	
Lège Cap-Ferret	Sisymbre officinal, Herbe aux chantres, Julienne jaune	<i>Sisymbrium officinale</i>	<i>Sisymbrium officinale</i> (L.) Scop., 1772						T ; X				OUI	OUI
Lège Cap-Ferret	Solidage verge d'or, Herbe des Juifs	<i>Solidago virgaurea</i>	<i>lidago virgaurea</i> subsp. <i>macrorhiza</i> (Lange) Nyman, 1879						B ; M ; X	OUI		OUI		
Lège Cap-Ferret	Souchet brun	<i>Cyperus fuscus</i>	<i>Cyperus fuscus</i> L., 1753					LC	T				OUI	
Lège Cap-Ferret	Souchet comestible, Souchet sucré	<i>Cyperus esculentus</i>							X				OUI	
Lège Cap-Ferret	Souchet long	<i>Cyperus longus</i>	<i>Cyperus longus</i> L., 1753					LC	X				OUI	
Lège Cap-Ferret	Souchet robuste	<i>Cyperus eragrostis</i>	<i>Cyperus eragrostis</i> Lam., 1791			PEE potentielle		LC	T				OUI	
Lège Cap-Ferret	Soude Kali	<i>Salsola kali</i>							T				OUI	
Lège Cap-Ferret	Soude maritime, Suéda maritime	<i>Suaeda maritima</i>	<i>Suaeda maritima</i> subsp. <i>maritima</i> (L.) Dumort., 1827						N ; T				OUI	
Lège Cap-Ferret	Soude vraie, Suéda fruticuleux	<i>Suaeda vera</i>	<i>Suaeda vera</i> Forssk. ex J.F.Gmel., 1791						B ; T	OUI			OUI	
Lège Cap-Ferret	Spartine anglaise	<i>Spartina anglica</i>	<i>Spartina anglica</i> C.E.Hubb., 1978	OUI					N				OUI	
Lège Cap-Ferret	Spartine changeante	<i>Spartina versicolor</i>							A ; N ; T				OUI	
Lège Cap-Ferret	Spartine de Townsend	<i>Spartina × townsendii</i>							N				OUI	
Lège Cap-Ferret	Spartine maritime	<i>Spartina maritima</i>	<i>Spartina maritima</i> (Curtis) Fernald, 1916						A ; B ; V	OUI			OUI	
Lège Cap-Ferret	Spergulaire de Heldreich	<i>Spergularia heldreichii</i>							N				OUI	
Lège Cap-Ferret	Spergulaire du sel, Spergulaire marine	<i>Spergula marina</i>	<i>Spergula marina</i> (L.) Bartl. & H.L.Wendl., 1825					LC	T				OUI	
Lège Cap-Ferret	Spergulaire marginée	<i>Spergula media</i>	<i>Spergula media</i> (L.) Bartl. & H.L.Wendl., 1825						T				OUI	
Lège Cap-Ferret	Sphaigne palustre	<i>Sphagnum palustre</i>	<i>Sphagnum palustre</i> L., 1753						E				OUI	
Lège Cap-Ferret	Spiranthe d'automne	<i>Spiranthes spiralis</i>	<i>Spiranthes spiralis</i> (L.) Chevall., 1827						X				OUI	
Lège Cap-Ferret	Griffe de sorcières	<i>Carpobrotus edulis</i>	<i>Carpobrotus edulis</i> (L.) N.E.Br., 1926			PEE potentielle			B ; T ; AB	OUI		OUI	OUI	
Lège Cap-Ferret	Statice à feuilles de Lychnis, Limonium à feuilles de lychnis	<i>Limonium auriculifolium</i>	<i>Limonium auriculifolium</i> (Pourr.) Druce, 1928					VU	N ; T				OUI	
Lège Cap-Ferret	Statice commun, Lavande de mer, Salicaire	<i>Limonium vulgare</i>	<i>Limonium vulgare</i> Mill., 1768						B ; N ; T	OUI			OUI	
Lège Cap-Ferret	Succise des prés	<i>Succisa pratensis</i>	<i>Succisa pratensis</i> Moench, 1794						N				OUI	
Lège Cap-Ferret	Tamaris de France, Tamaris commun	<i>Tamarix gallica</i>	<i>Tamarix gallica</i> L., 1753					LC	B ; N ; T ; V ; AB	OUI			OUI	
Lège Cap-Ferret	Téedalie à tige nue	<i>Teesdalia nudicaulis</i>	<i>Teesdalia nudicaulis</i> (L.) R.Br., 1812						T				OUI	
Lège Cap-Ferret	Torilis du Japon, Torilis faux-cerfeuil	<i>Torilis japonica</i>	<i>Torilis japonica</i> subsp. <i>japonica</i> (Houtt.) DC., 183						T				OUI	
Lège Cap-Ferret	Trèfle champêtre, Trèfle jaune, Trance	<i>Trifolium campestre</i>	<i>Trifolium campestre</i> Schreb., 184						B ; X	OUI		OUI		
Lège Cap-Ferret	Trèfle des prés	<i>Trifolium pratense</i>	<i>Trifolium pratense</i> subsp. <i>pratense</i> L., 1753						T ; X				OUI	OUI
Lège Cap-Ferret	Trèfle incarnat, Farouche	<i>Trifolium incarnatum</i>	<i>Trifolium incarnatum</i> var. <i>incarnatum</i> L., 1753						T				OUI	
Lège Cap-Ferret	Trèfle Pied-de-lièvre, Pied-de-lièvre	<i>Trifolium arvense</i>	<i>Trifolium arvense</i> var. <i>arvense</i> L., 1753						T				OUI	
Lège Cap-Ferret	Trèfle rampant	<i>Trifolium repens</i>	<i>Trifolium repens</i> var. <i>repens</i> L., 1753						T ; X				OUI	
Lège Cap-Ferret	Trèfle scabre	<i>Trifolium scabrum</i> subsp. <i>scabrum</i>							B ; X	OUI		OUI		
Lège Cap-Ferret	Trompette de méduse	<i>Narcissus bulbocodium</i>	<i>Narcissus bulbocodium</i> subsp. <i>bulbocodium</i> L., 1753						V				OUI	
Lège Cap-Ferret	Troscart de Barrelier	<i>Triglochin barrelieri</i>	<i>Triglochin barrelieri</i> Loisel., 187					VU	A ; N				OUI	
Lège Cap-Ferret	Troscart maritime	<i>Triglochin maritima</i>	<i>Triglochin maritima</i> L., 1753					LC	A				OUI	
Lège Cap-Ferret	Urosperme de Daléchamps	<i>Urospermum dalechampii</i>	<i>rospermum dalechampii</i> (L.) Scop. ex F.W.Schmidt, 1795						T				OUI	
Lège Cap-Ferret	Vergerette de Blake	<i>Erigeron blakei</i>	<i>Erigeron blakei</i> Cabrera, 1941			PEE émergente			T				OUI	
Lège Cap-Ferret	Vergerette du Canada, Vergerolle du Canada	<i>Erigeron canadensis</i>	<i>Erigeron canadensis</i> L., 1753			PEE potentielle			A ; C ; N ; T ; X	OUI		OUI	OUI	
Lège Cap-Ferret	Véronique à écusson	<i>Veronica scutellata</i>	<i>Veronica scutellata</i> var. <i>scutellata</i> L., 1753						E				OUI	
Lège Cap-Ferret	Véronique à feuille de lierre	<i>Veronica hederifolia</i>	<i>Veronica hederifolia</i> subsp. <i>hederifolia</i> L., 1753						X				OUI	
Lège Cap-Ferret	Véronique agreste	<i>Veronica agrestis</i>	<i>Veronica agrestis</i> L., 1753						X				OUI	
Lège Cap-Ferret	Véronique cymbalaire	<i>Veronica cymbalaria</i>	<i>Veronica cymbalaria</i> Bodard, 1798						T				OUI	
Lège Cap-Ferret	Véronique de Perse	<i>Veronica persica</i>	<i>Veronica persica</i> Poir., 188			PEE potentielle			T				OUI	
Lège Cap-Ferret	Véronique des champs	<i>Veronica arvensis</i>	<i>Veronica arvensis</i> L., 1753						T				OUI	
Lège Cap-Ferret	Véronique officinale	<i>Veronica officinalis</i>	<i>Veronica officinalis</i> L., 1753						I				OUI	
Lège Cap-Ferret	Véronique petit-chêne	<i>Veronica chamaedrys</i>	<i>Veronica chamaedrys</i> var. <i>chamaedrys</i> L., 1753						T ; X				OUI	OUI
Lège Cap-Ferret	Verveine officinale	<i>Verbena officinalis</i>	<i>Verbena officinalis</i> L., 1753						T ; X				OUI	OUI
Lège Cap-Ferret	Vesce commune, Vesce cultivée	<i>Vicia sativa</i>	<i>icia sativa</i> subsp. <i>cordata</i> (Wulfen ex Hoppe) Batt., 1889						K ; T ; X				OUI	OUI
Lège Cap-Ferret	Vesce des forêts	<i>Vicia sylvatica</i>							T				OUI	
Lège Cap-Ferret	Vesce herissée	<i>Vicia hirsuta</i>							X				OUI	
Lège Cap-Ferret	Violette de rivin, Violette de Rivinus	<i>Viola riviniana</i>	<i>Viola riviniana</i> f. <i>riviniana</i>						T				OUI	
Lège Cap-Ferret	Viorne tin, Fatamot	<i>Viburnum tinus</i>	<i>Viburnum tinus</i> L., 1753					LC	B ; T	OUI			OUI	
Lège Cap-Ferret	Vipérine commune	<i>Echium vulgare</i>	<i>Echium vulgare</i> var. <i>vulgare</i> L., 1753						X				OUI	

Lège Cap-Ferret	Vulpie à une seule glume, Vulpie à une	<i>Vulpia fasciculata</i>	<i>Vulpia fasciculata</i> (Forssk.) Fritsch, 199							B ; C ; M ; T	OUI		OUI	OUI		
Lège Cap-Ferret	Vulpie faux-Brome	<i>Vulpia bromoides</i>								N ; V			OUI	OUI		
Lège Cap-Ferret	Vulpie queue-de-rat	<i>Vulpia myuros</i>	<i>Vulpia myuros f. megalura</i> (Nutt.) Stace & Cotton, 1976							V			OUI			
Lège Cap-Ferret	Vulpin des prés	<i>Alopecurus pratensis</i>	<i>Alopecurus pratensis subsp. pratensis</i> L., 1753							N				OUI		
Lège Cap-Ferret	Morelle faux chénopode, Morelle sublo	<i>Solanum chenopodioides</i>	<i>Solanum chenopodioides</i> Lam., 1794			PEE potentielle				B	OUI					
Lège Cap-Ferret	Zostère marine	<i>Zostera marina</i>	<i>Zostera marina var. angustifolia</i> Hornem., 182							T ; V	OUI			OUI		
Lège Cap-Ferret	Zostère naine	<i>Zostera noltei</i>	<i>Zostera noltei</i> Hornem., 1832						LC	N				OUI		
Lège Cap-Ferret		<i>Agrropyron sp.</i>								C	OUI					
Lège Cap-Ferret		<i>Carex sp.</i>								A ; B ; C ; K	OUI			OUI		
Lège Cap-Ferret		<i>Cerastium gr. diffusum / pumilum</i>								B	OUI					
Lège Cap-Ferret		<i>Juncus sp.</i>								I				OUI		
Lège Cap-Ferret	Yucca	<i>Yucca gloriosa</i>	<i>Yucca gloriosa</i> L., 1753			PEE potentielle				B ; V ; AB	OUI					
Lège Cap-Ferret		<i>Salicornia sp.</i>								B ; N	OUI			OUI		
Lège Cap-Ferret		<i>Sphagnum subnitens</i>	<i>Sphagnum subnitens subsp. subnitens</i> Russow & Warnst., 1888							E				OUI		

N°	Code référence	Auteur(s)	Structure	Année	Titre	Remarques	Unité Paysagère concernée	Nb pages
1	A	Arthur BROUSSE	Université La Rochelle	2015	Rapport de stage Caractérisation de la valeur patrimoniale du lac de Lège	Lac Bénédicte	UP4	19
2	B	Fanny HEINRICH Thomas ARMAND Camille LIGER	THÉMA Environnement	2018	Inventaire Habitats-Faune-Flore 2018 Commune de Lège Cap Ferret (33)	Dunes du Cap Ferret	UP1	40
3	C		ONF	2018	Rapport d'activité de la gestion Dunes du Cap Ferret 2018	Dunes du Cap Ferret	UP1	29
4	D	Franck JOUANDOUDET	LPO	2018	Données Avifaune migratoire Faune Aquitaine	Dunes du Cap Ferret	UP1	-
5	E		SIABVELG	2018	Plan de Gestion Agaçats	Marais des Agaçats	UP4	25
6	F1	Alexandre BERT	Guide naturaliste OT Arès	2015-2019	Données Amphibiens Faune Aquitaine	Marais des Agaçats	UP4	-
7	F2	Alexandre BERT	Guide naturaliste OT Arès	2015-2019	Données Mammifères Faune Aquitaine	Marais des Agaçats	UP4	-
8	F3	Alexandre BERT	Guide naturaliste OT Arès	2015-2018	Données Odonates Faune Aquitaine	Marais des Agaçats	UP4	-
9	F4a	Alexandre BERT	Guide naturaliste OT Arès	2015-2019	Données Oiseaux Faune Aquitaine	Marais des Agaçats	UP4	-
10	F4b	Alexandre BERT	Guide naturaliste OT Arès	2016-2019	Données Oiseaux Faune Aquitaine	Marais des Agaçats, côté décharge	UP4	-
11	F5	Alexandre BERT	Guide naturaliste OT Arès	2015-2018	Données Reptiles Faune Aquitaine	Marais des Agaçats	UP4	-
12	F6a	Alexandre BERT	Guide naturaliste OT Arès	2015-2018	Données Rhopalocères Faune Aquitaine	Marais des Agaçats	UP4	-
13	F6b	Alexandre BERT	Guide naturaliste OT Arès	2018	Données Rhopalocères Faune Aquitaine	Marais des Agaçats, côté décharge	UP4	-
14	G1	Franck JOUANDOUDET	LPO		Données Lépidoptères Faune Aquitaine	Marais des Agaçats	UP4	-
15	G2	Franck JOUANDOUDET	LPO		Données Mammifères Faune Aquitaine	Marais des Agaçats	UP4	-
16	G3	Franck JOUANDOUDET	LPO		Données Oiseaux Faune Aquitaine	Marais des Agaçats	UP4	-
17	G4	Franck JOUANDOUDET	LPO		Données Orthoptères Faune Aquitaine	Marais des Agaçats	UP4	-
18	H1		SIABVELG	2009	Données Oiseaux	Marais des Agaçats	UP4	-
19	H2		SIABVELG	2018	Données Oiseaux	Marais des Agaçats	UP4	-
20	I		SIABVELG	2018	Données Flore	Marais des Agaçats	UP4	-
21	J		SIABVELG	2018	Données Oiseaux	Marais des Agaçats	UP4	-
22	K		SIABVELG	2018	Relevés flore Dôme	Marais des Agaçats	UP4	-
23	L		SIABVELG	2018	Données Odonates, Lépidoptères, et Amphibiens	Marais des Agaçats	UP4	-
24	M		SARL Rivière Environnement SIMETHIS	2009	Diagnostic sommaire de la flore et des habitats du Parc du Phare du Cap-Ferret	Parc du Phare du Cap-Ferret	UP3	11
25	N		Réserve Naturelle des Prés Salés d'Arès et de Lège, Office National de la Chasse et de la Faune Sauvage	2016-2020	TOME I : Plan de Gestion de la Réserve Naturelle des Prés Salés d'Arès et de Lège	Prés Salés d'Arès et de Lège	UP4	156
26	O		Réserve Naturelle des Prés Salés d'Arès et de Lège	2018	Rapport d'Activité 2018	Prés Salés d'Arès et de Lège	UP4	78
27	P	MC CHAUMET Mathieu BLANC	Mairie de Lège -Cap Ferret		La Faune des Réservoirs de Pirailan	Réservoirs de Pirailan	UP4	1
28	Q	MC CHAUMET Mathieu BLANC	Mairie de Lège -Cap Ferret	2009	Inventaire Entomologique	Réservoirs de Pirailan	UP4	7
29	R	MC CHAUMET Mathieu BLANC	Mairie de Lège -Cap Ferret	2006	Liste Avifaunique	Réservoirs de Pirailan	UP4	-
30	S	MC CHAUMET Mathieu BLANC	Mairie de Lège -Cap Ferret	1999-2019	Liste Avifaunique	Réservoirs de Pirailan	UP4	3
31	T	MC CHAUMET Mathieu BLANC	Mairie de Lège -Cap Ferret	1999-2019	Liste Floristique	Réservoirs de Pirailan	UP4	6
32	U	-	Faune Aquitaine	-	Extraction des données Faune Aquitaine	-	Commune	-
33	V	-	Mairie Lège Cap Ferret	2016	PLU	Toutes unités paysagères concernées, faune et flore.	Toutes	423
34	W	Patrice MACHARD	ACOREP	2017	Les Coléoptères Carabiques du littoral girondin	Dunes du Cap Ferret	UP1	6
35	X	Catherine GUILLERM	Mairie de Lège Cap Ferret	2019	Flore unité paysagère espaces verts communaux	Zone rurale	UP3	-
36	Y	ONF, CBNSA, Citede Nature, LPO Aquitaine	ONF, Région Nouvelle-Aquitaine	2017	Atlas de la biodiversité des forêts d'exception du Bassin d'Arcachon	Dune littorale, et Forêt dunaire	UP1 ; UP2	68
37	Z	-	Observatoire de la Biodiversité Végétale	-	Extraction des données OBV		Toutes	-
38	AA	-	Conservatoire du Littoral		Réservoirs de Pirailan, Lège-Cap-Ferret	Zone humide (réservoir à poissons). Dépliant de communication.	UP4	1
39	AB	Claire GUILPART, Camille JUVIN, Virginie PENICAUD	CPIE Médoc	2019	Relevés terrain dune boisée, dune blanche, zone urbaine, prés salés, Lac Bénédicte, et forêt d'exploitation.	Concerner l'ensemble des unités paysagères, principalement des relevés floristiques.	Toutes	-

	Total espèces Commune	dont nombre invasives / envahissantes	UP1	UP2	UP3	UP4	UP5
TOTAL	494	29	110	22	191	371	5

Commune	Habitat	Code Corine Distances	Code Natura 2000	Description	Source biblio	UP1	UP2	UP3	UP4	UP5
Lège Cap-Ferret	Mer et océans	11		Cet habitat d'intérêt communautaire prioritaire est ici constitué d'un complexe lagunaire peu profond d'origine anthropique. Cet habitat est sujet à de fortes variations de salinité selon la pluviosité, l'évaporation, les apports d'eau douce et d'eau de mer. La végétation halophile caractéristique de cet habitat est représentée ici par le Scirpe très petit (<i>Eleocharis parvula</i>), les Ruppies maritimes (<i>Ruppia cirrhosa</i> ; <i>Ruppia maritima</i>) et la zostère naine (<i>Zostera noltii</i>).	N1				OUI	
Lège Cap-Ferret	Herbiers atlantique à zostères naines	11,32		En 2007 on relevait dans cet habitat la présence de zostère maritime (<i>Zostera marina</i>). Cependant, elle est très souvent confondue avec la zostère naine (<i>Zostera noltii</i>) à la différence que cette dernière est inféodée à la haute slikke, zone subissant un découvrément total lors des grandes marées. Ces herbiers monospécifiques offrent des refuges naturels pour la faune benthique et un milieu permanent ou temporaire pour la reproduction et l'alimentation des poissons et de l'avifaune.	N1				OUI	
Lège Cap-Ferret	Chenaux	12		La moitié sud de la Réserve Naturelle est parcourue par un ensemble de chenaux et rigoles à fond vaseux ou sableux, soumis à la marée. Ces formations n'abritent aucune végétation particulière mais peuvent être bordés de végétation pionnière à salicornes (UE 1310), de prés à Spartine (UE 1320) ou de prés salés (UE 1330).	N1				OUI	
Lège Cap-Ferret	Milieux vaseux sans végétation	14		Cet habitat correspond aux sables et vases des côtes océaniques non submergés durant la marée basse. Dépourvus de plantes vasculaires ces sables et vases sont habituellement colonisés par des algues bleues et des diatomées.	B ; N1	OUI			OUI	
Lège Cap-Ferret	Marais salés, prés salés (schorre), steppes salées et fourrés sur gypse	15		L'habitat des prés salés regroupe l'ensemble des végétations pérennes des prés salés atlantiques, se développant au niveau du schorre, sur substrat argilo-limoneux limono sableux consolidé, situé dans la partie supérieure de la zone intertidale et pouvant subir une inondation régulière par la marée.	N1				OUI	
Lège Cap-Ferret	Gazons pionniers salés	15,1			N1				OUI	

Lège Cap-Ferret	Groupements à Sueda et salicorne	15,111		Cette végétation pionnière est essentiellement constituée de <i>Salicornia obscura</i> . Le principal intérêt écologique des gazons à salicornes, bien développés au niveau de la slikke de la réserve, réside dans l'utilisation de ces formations par l'avifaune comme zone de nourrissage.	N1				OUI
Lège Cap-Ferret	Prairie à Spartine	15,2		Formation de Cryptophytes, avec association de Spartine et de Joncs. Le cortège floristique qui constitue ces prés, assez pauci-spécifique, ne présente aucune espèce rare ou menacée mais constitue un habitat d'intérêt communautaire par sa rareté à l'échelle du littoral atlantique. Il contribue à la fixation et au piégeage des sédiments fins, des fonds de baie ou de rias, et joue le rôle de nourricerie et de refuge pour les juvéniles de poissons.	A ; N1				OUI
Lège Cap-Ferret	Prés salés Atlantiques	15,3		Formation de Cryptophytes, avec association de Glaux, de Joncs et de Scirpes. Espèce caractéristique : <i>Troscard maritime</i> .	A ; N1				OUI
Lège Cap-Ferret	Formation d'Obione	15,321	1330-2		B	OUI			
Lège Cap-Ferret	Formation de Spartine et d'Aster maritime	15,322	1320		B	OUI			
Lège Cap-Ferret	Formation de Salicorne	15,323	1310		B	OUI			
Lège Cap-Ferret	Zones à <i>Juncus maritimus</i>	15,33		[...]le <i>Jonc maritime</i> (<i>Juncus maritimus</i>) peut constituer des formations quasi-monospécifiques le long des digues des anciens réservoirs à poisson et même coloniser des bassins ou des lacs de tonnes atterris. Ce type de végétation se rencontre principalement dans la partie est de la réserve, dans le secteur poldérisé ; en arrière de la digue.	N1				OUI
Lège Cap-Ferret	Formation dominée par ou riche en <i>Jonc de Gérard</i>	15,331		Le cortège floristique est essentiellement constitué du <i>Jonc de Gérard</i> (<i>Juncus gerardi</i>) et de la <i>Lavande de mer</i> (<i>Limonium vulgare</i>). Cette communauté occupe actuellement des surfaces restreintes et tendrait à diminuer par compétition pour la lumière avec les <i>Baccharis</i> (<i>Baccharis Halimifolia</i>) encore présents. Ce groupement d'intérêt communautaire est un habitat à surveiller et protéger.	N1				OUI
Lège Cap-Ferret	Prés salés avec graminées et <i>Aster maritime</i>	15,332		Habitat situé à l'interface entre le Schorre et le Slikke et adoptant le rôle de zone tampon, il a été identifié par une association végétale de Soude (<i>Suaeda maritima</i>) et d' <i>Aster maritimes</i> (<i>Aster tripolium</i>). Une dynamique d'évolution vers le groupement <i>Halimion-juncetum maritimæ</i> est observée sur la réserve.	N1				OUI

Lège Cap-Ferret	Prairies à lavande de mer	15,337		Le cortège floristique est essentiellement constitué du Jonc de Gérard (<i>Juncus gerardi</i>) et de la Lavande de mer (<i>Limonium vulgare</i>). Cette communauté occupe actuellement des surfaces restreintes et tendrait à diminuer par compétition pour la lumière avec les baccharis (<i>Baccharis Halimifolia</i>) encore présents. Ce groupement d'intérêt communautaire est un habitat à surveiller et protéger.	N1				OUI	
Lège Cap-Ferret	Végétation à <i>Elymus pycnanthus</i>	15,35		L'aire de répartition de ce groupement à tendance à augmenter et se développe au détriment d'autres espèces végétales par étouffement.	N1				OUI	
Lège Cap-Ferret	Laisse de mer des prés salés atlantiques	15,36		Les apports végétaux réguliers des lisses de mer enrichissent le milieu. Il peut être menacé par la concurrence avec d'autres espèces rudérales du fait de sa faible résistance au piétinement.	N1				OUI	
Lège Cap-Ferret	Fourrés des prés salés	15,6		Ce groupement a pour caractéristiques de se développer sous forme de « micromangrove » et de comporter une espèce sensible au gel et au substrat peu riche en sel. C'est un habitat pouvant refléter les fluctuations des facteurs environnementaux à échelle locale tels que le climat et la montée de eaux (des marées de plus en plus hautes enrichiraient en sel les sols du moyen schorre/haut schorre).	N1				OUI	
Lège Cap-Ferret	Fourrés de Soude	15,623			B	OUI				
Lège Cap-Ferret	Laisse de mer	16,11		Banc de sable sans végétation	B	OUI				
Lège Cap-Ferret	Haut de plage	16,13		Banc de sable avec une végétation halophile	B	OUI				
Lège Cap-Ferret	Dune embryonnaire	16,2111	2110-1		B	OUI				
Lège Cap-Ferret	Dune blanche	16,2121	2120-1		B	OUI				
Lège Cap-Ferret	Pelouse dunaire fixée	16,22	2130	A Solidage verge d'or	M			OUI		
Lège Cap-Ferret	Dune grise à immortelle	16,222	2130-2		B ; M ; N1	OUI		OUI	OUI	
Lège Cap-Ferret	Végétation à aspect rudéral d'une dune grise	16,222		Il se situe à la limite supérieure de l'emprise de la marée haute, à plusieurs endroits sur la réserve. L'espèce majoritairement présente, typique de la dune grise, est la Canche des sables (<i>Corynephorus canescens</i> L), accompagnée d'espèces caractéristiques des zones perturbées comme le Plantain corne de cerf (<i>Plantago coronopus</i> L) ou encore la Fétuque raide (<i>Catapodium rigidum</i> L).	N1				OUI	
Lège Cap-Ferret	Boisement à pin maritime	16,29	2180-2	A sous-étage de chêne vert et d'arbousiers ou à sous-étage entretenu.	M			OUI		

Lège Cap-Ferret	Dune boisée	16,29	2180	Au sein de la réserve, ce type de boisement est caractérisé par une forte présence du Chêne pédonculé (<i>Quercus robur</i>) et du Pin maritime (<i>Pinus pinaster</i>), accompagnés ponctuellement de Chêne vert (<i>Quercus ilex</i>) et de Chêne liège (<i>Quercus suber</i>). La strate arbustive, est dominée par l'Arbousier (<i>Arbutus unedo</i>) et l'Ajonc d'Europe (<i>Ulex europaeus</i>), avec parfois du Genêt à balai (<i>Cytisus scoparius</i>) ou de la Bruyère à balai (<i>Erica scoparia</i>).	B ; N1	OUI			OUI
Lège Cap-Ferret	Végétations des lettres dunaires	16,3		Ce type de végétation se développe au niveau des dépressions naturelles généralement peu profondes des dunes d'origine éolienne où la nappe phréatique affleure et où les eaux météoriques se concentrent. Ce type de végétation présente un intérêt exceptionnel avec la présence de nombreuses espèces rares.	B ; E	OUI			OUI
Lège Cap-Ferret	Mare d'eau douce	22,1		Un plan d'eau isolé dans un boisement de saule est présent dans la partie est de la réserve, à proximité de la zone de prairie. Aucune végétation aquatique n'y a été observée à l'exception de quelques héliophytes.	N1				OUI
Lège Cap-Ferret	Eau douce eutrophe	22,13		Formation de Cryptophytes, avec association de <i>Carex</i> et de <i>Chasse-bosse</i> . Espèce caractéristique : l'Iris des marais.	A				OUI
Lège Cap-Ferret	Végétations amphibies des eaux oligotrophes et mésotrophes	22,3		Ces végétations sont susceptibles d'accueillir une flore à valeur patrimoniale très forte. Elles sont présentes au bord des eaux stagnantes à niveau variable et assez pauvres en éléments nutritifs.	E				OUI
Lège Cap-Ferret	Ruisselets	24,11		Un ruisseau principal, le ruisseau de la Machinotte, traverse une partie de la réserve, au nord des réservoirs, avant de se jeter dans le canal du Porge.	N1				OUI
Lège Cap-Ferret	Landes	31,8		Formation de Chaméphytes, avec association d'Ajoncs, de Bruyères, et de Genêts.	A ; N1				OUI
Lège Cap-Ferret	Fruticées à <i>Prunus spinosa</i> et <i>Rubus fruticosus</i>	31,811		Ce type de fourré est constitué de Prunellier (<i>Prunus spinosa</i>) et de Ronce des haies (<i>Rubus fruticosus</i>), accompagnés d'espèces typiques des lisières nitrophiles comme l'Herbe à Robert (<i>Geranium robertianum</i>) ou le Lamier pourpre (<i>Lamium purpureum</i>).	N1				OUI
Lège Cap-Ferret	Landes à Ajonc d'Europe	31,85		La majorité des autres fourrés rencontrés au sein de la réserve sont des formations pionnières dominées par l'Ajonc d'Europe, accompagné d'Arbousier, souvent très abondant, de Genêt à balai (<i>Cytisus scoparius</i>) et de Bruyère à Balai (<i>Erica scoparia</i>). La strate herbacée est souvent peu développée en raison du couvert arbustif important.	N1				OUI
Lège Cap-Ferret	Landes humides	33,1			E				OUI
Lège Cap-Ferret	Pelouse sableuse à <i>Carex arenaria</i>	35,15			B	OUI			
Lège Cap-Ferret	Pelouses siliceuses à annuelles naines	35,21		En dehors du secteur de prés salés, les zones constituées d'un substrat sableux présentent généralement une végétation herbacée pionnière constituée de petites plantes herbacées naines comme la Vulpie faux-Brome (<i>Vulpia bromoides</i>), généralement abondante ou la Canche caryophyllée (<i>Aira caryophylla</i>). Ce groupement végétal est à rattacher à l'association végétale du <i>Tuberarion guttatae</i> , association relativement courante en Gironde, dans les secteurs sableux.	N1				OUI

Lège Cap-Ferret	Prairies humides atlantiques et subatlantiques	37,21		Les prairies qui occupent la partie est de la réserve naturelle, entre les deux secteurs de réservoirs, sont essentiellement des formations hygrophiles caractérisées par la dominance de joncs, notamment le Jonc à pétales aiguës (<i>Juncus acutiflorus</i>) et le Jonc diffus (<i>Juncus effusus</i>), accompagnés de Lotier des marais (<i>Lotus pedunculatus</i>) et de Houlque laineuse (<i>Holcus lanatus</i>). Ces prairies sont exploitées par une fauche annuelle et peuvent faire plus rarement l'objet d'un pâturage par des équins.	N1				OUI	
Lège Cap-Ferret	Pâte mésophile	38,1		Prés salés - [...] elle se distingue par la faible représentation, voire l'absence, des espèces hygrophiles. Elle est ainsi essentiellement constituée de graminées comme la Houlque laineuse (<i>Holcus lanatus</i>) et le Vulpin des prés (<i>Alopecurus pratensis</i>). Cette prairie est régulièrement pâturée par des chevaux.	N1				OUI	
Lège Cap-Ferret	Prairie mésophile de fauche	38,21		Il s'agit de formations herbacées mésophiles développées entre les réservoirs sud, et régulièrement entretenues par fauche. Elles sont essentiellement constituées de Houlque laineuse (<i>Holcus lanatus</i>), de Flouze odorante (<i>Anthoxanthum odoratum</i>), de Laïche des sables (<i>Carex arenaria</i>) et s'enrichissent en Jonc maritime (<i>Juncus maritimus</i>) à proximité de l'eau.	N1				OUI	
Lège Cap-Ferret	Chênaie acidiphile	41,5		Globalement, ce sont des boisements dominés par le Chêne pédonculé, parfois accompagné de Pin maritime issu de plantations anciennes. Les strates arbustives, plus ou moins développées, sont marquées par la présence de l'Ajonc d'Europe (<i>Ulex europaeus</i>) et de Chèvrefeuille des bois (<i>Lonicera periclymenum</i>). La strate herbacée est quant à elle représentée par la Laïche des sables.	N1				OUI	
Lège Cap-Ferret	Forêts caducifoliées Chênaies pédonculé à Molinie bleue	41,5		Habitat souvent ponctuel et de faible étendue spatiale. Installé sur des matériaux s'imbibant fortement d'eau et la retenant. Sols très engorgés dès la surface ; décomposition de la matière organique souvent bloquée. Peuplement ouvert de Chêne pédonculé, strate arbustive limitée : Bourdaine, Saule à oreillettes... tapis herbacé constitué par des peuplements continus de Molinie Bleue.	E				OUI	
Lège Cap-Ferret	Forêt de pins maritimes	42,81		Une surface importante du territoire ouest de la réserve, a été plantée en Pin maritime (<i>Pinus pinaster</i>) il y a plusieurs décennies. Ces plantations ont été réalisées sur des stations où se développent spontanément des boisements de feuillus dominés par le chêne pédonculé (<i>Quercus robur</i>), de type chênaie acidiphile.	N1				OUI	
Lège Cap-Ferret	Plantations de pins maritimes des Landes	42,813			AB					OUI
Lège Cap-Ferret	Forêt mixte	43		Formation de mésophanérophites, avec association de Pins maritimes, et de Chênes verts. Espèce caractéristique : Rosier de France.	E				OUI	

Lège Cap-Ferret	Formations riveraines de saules Saulaies de plaine, collinéenne et méditerranéo- montagnardes	44,12		Un boisement dominé par le saule roux-cendré, accompagné de Chêne pédonculé, entoure le petit plan d'eau situé dans la partie est de la réserve. La strate herbacée de ce boisement est dominée par la Ronces des haies et le Lotier des marais (<i>Lotus pedunculatus</i>), auxquels s'ajoutent quelques espèces hygrophiles comme l'Oseille sanguine (<i>Rumex sanguineus</i>) ou la Salicaire commune (<i>Lythrum salicaria</i>).	E ; N1				OUI
Lège Cap-Ferret	Fourrés à Tamaris	44,813		Au sein de la réserve naturelle, il s'agit de fourrés arbustifs dominés par le Tamaris commun (<i>Tamarix gallica</i>), accompagné en strate herbacée par la Bette maritime (<i>Beta vulgaris</i> subsp. <i>maritima</i>), le Chiendent du littoral (<i>Elytrigia acuta</i>), la soude maritime (<i>Suaeda maritima</i>) ou de l'atriplex (<i>Atriplex halimus</i>). Cet habitat est en contact avec le haut schorre dont il marque la transition.	B ; N1	OUI			OUI
Lège Cap-Ferret	Bois marécageux d'Aulne, de Saule et de Myrte des marais	44,9			E				OUI
Lège Cap-Ferret	Boisement arrière dunaire	44,9		Les boisements marécageux se développent sur des sols dont la nappe affleure très longtemps ou en permanence à la surface limitant ainsi le processus de minéralisation. Les sols y sont riches en matières organiques et sont parfois tourbeux. La strate des bryophytes possède parfois des espèces originales comme les Sphaignes lorsque les eaux ne possèdent pas une charge trophique trop importante.	E				OUI
Lège Cap-Ferret	Bois marécageux d'aulnes	44,91		Le premier boisement, situé au nord-est, en limite de périmètre du site, est une formation très humide, inondée toute l'année, marquée par la présence d'espèces très hygrophiles comme la Fougère des marais (<i>Thelypteris palustris</i>), l'Osmonde royale (<i>Osmunda regalis</i>) et le Piment royal (<i>Myrica gale</i>). Il s'agit d'une formation de très bonne qualité écologique. Le second boisement, situé au sud-ouest de la réserve, apparaît plus sec, peut-être en cours d'assèchement, bien que quelques espèces des formations marécageuses soient encore présentes, notamment l'Iris faux-Acore (<i>Iris pseudacorus</i>).	N1				OUI
Lège Cap-Ferret	Végétation de ceinture des bords des eaux Roselière et grandes cariçaias	53		Ces végétations sont définies par la dominance de grands héliophytes dépassant 1 mètre de hauteur, baignés par des eaux calmes, l'intérêt floristique de ces habitats est exceptionnel pour la faune.	E				OUI

Lège Cap-Ferret	Roselière	53,11		Les roselières sont assez présentes et occupent deux types de biotopes. Elles sont notamment très développées dans les secteurs de prés salés qu'elles tendent à coloniser, formant des complexes de végétation. C'est un groupement qui était très envahi par le Baccharis (Baccharis Halimifolia) mais suite aux opérations de gestion menées sur ce dernier, l'envahissement a été maîtrisé. Formation de Cryptophytes, avec association de Phragmites et de Liserons des haies. Espèce caractéristique : Troscard de Barrelier. La présence de roselière sur la zone tidale est atypique à la réserve. Cet habitat à roseau phragmite (<i>Phragmite australis</i>) doit son existence uniquement à des	A ; N1				OUI	
Lège Cap-Ferret	Communauté à Rubanier rameux	53,143		Une petite communauté d'hélophytes dominée par le Rubanier rameux (<i>Sparganium erectum</i>), accompagné du Jonc à pétales aiguës, de la Lysimaque commune (<i>Lysimachia vulgaris</i>) ainsi que de la Lentille minuscule (<i>Lemna minuta</i>), s'est développée dans le fossé marquant la limite nord-est de la réserve.	N1				OUI	
Lège Cap-Ferret	Végétation à Scirpes halophiles	53,17		Il s'agit de formations presque exclusivement constituées de Scirpe maritime (<i>Bolboschoenus maritimus</i>), accompagnées parfois par quelques espèces halophiles comme l'Obione (<i>Halimione portulacoides</i>) l'Aster maritime (<i>Aster tripolium</i>) ou la Glycérie maritime (<i>Puccinellia maritima</i>). Il se rencontre principalement dans la partie inférieure du schorre.	N1				OUI	
Lège Cap-Ferret	Cressonnière	53,4		Les cressonnières sont des formations herbacées assez basses, denses, dominées par de petites hélophytes. Ce sont des végétations monostratifiées, au cortège floristique peu diversifié. Elles jouent néanmoins un rôle écologique important en assurant une transition entre les milieux aquatiques et terrestres. Elles constituent également des zones de refuge, de reproduction ou d'abri, pour la faune (notamment pour les batraciens, les invertébrés ou les poissons).	E				OUI	
Lège Cap-Ferret	Plantations de conifères	83,31			E				OUI	
Lège Cap-Ferret	Terrains en friche et terrains vagues	87			E				OUI	
Lège Cap-Ferret	Fourrés à Baccharis	87,2			B	OUI				
Lège Cap-Ferret	Jetée	87,2			B	OUI				

Lège Cap-Ferret	Pelouse sableuse piétinée	87,2			B	OUI				
Lège Cap-Ferret	Zone rudérale	87,2		Le type de milieu, typique des zones remaniées, se rencontre aux abords de la digue ou sur des remblais situées le long du canal. Elles sont colonisées par une végétation herbacée pionnière typique des friches, tels que le Brome stérile (<i>Bromus sterilis</i>) et le Brome mou (<i>Bromus hordeaceus</i>). Ce milieu est	N1				OUI	
Lège Cap-Ferret	Lagune et réservoir industriel canaux	89			E				OUI	
Lège Cap-Ferret	Fourrés de baccharis	-		Comme il a été vu précédemment, le Baccharis à feuilles d'Arroche (<i>Baccharis Halimifolia</i>) est beaucoup moins présent sur le territoire de la réserve (15 hectares restaurés). Cet arbuste invasif a colonisé, au fil des ans, des surfaces initialement occupées par des habitats décrits dans la nomenclature Corine Biotopes. Il persiste désormais sur la partie Nord Ouest de la Réserve, le long des boisements.	N1				OUI	
Lège Cap-Ferret	Dune boisée littorale thermo-atlantique à chêne vert		2180-2		M			OUI		
Lège Cap-Ferret	Groupement du haut schorre à Corrigiole des grèves et Herniaire ciliée			Cet habitat est peu représenté puisqu'il ne se retrouve que dans seulement deux placettes situées dans la partie sablonneuse du haut schorre. L'habitat est dominé par des espèces pionnières des sables : la Corrigiole des grèves (<i>Corrigiola littoralis</i>) et l'Herniaire ciliée (<i>Herniaria ciliolata</i>). Malgré ces espèces très résistantes au stress hydrique et aux fortes températures, ce groupement est très sensible au piétinement.	N1				OUI	
Lège Cap-Ferret	Pelouse rase arrière-dunaire		2130-5		M			OUI		

Lège Cap-Ferret	Prairie			Cet habitat est composé d'une cinquantaine de plantes, principalement des plantes légumineuse (trèfle, Lotier..). Il est fauché deux fois par an par la COBAN pour éviter le développement racinaire des plantes et limiter les risques d'incendies. Cet habitat représente un intérêt écologique fort car c'est une zone ouverte qui accueille l'avifaune.	E				OUI
-----------------	---------	--	--	---	---	--	--	--	-----

Groupe taxonomique	Total espèces Commune	Dont nbe invasif / envahissant	UP1 : Dune littorale				UP2 : Forêt dunaire				UP3 : Zone urbaine et espaces verts communaux				UP4 : Zone humide				UP5 : Lande et forêt de production				Commune				Total			
			LRN	Protégés	invasive	Total	LRN	Protégés	invasive	Total	LRN	Protégés	Invasive	Total	LRN	Protégés	Invasive	Total	LRN	Protégés	Invasive	Total	LRN	Protégés	Invasive	Total	LRN	Protégés	Invasive	Total
Chiroptères	10	0	0	0	0	0	0	1	0	8	0	1	0	8	0	0	0	6	0	0	0	0	0	1	0	4	0	1	0	10
Mammifères	22	1	0	0	1	8	0	0	0	0	1	1	0	3	1	1	1	19	0	0	0	0	0	1	1	15	1	1	1	22
Oiseaux	197	0	25	110	0	132	2	14	0	14	0	10	0	12	27	118	0	155	0	0	0	0	27	119	0	151	36	157	0	197
Poissons	15	0	0	0	0	0	0	0	0	0	0	0	0	0	1	1	0	13	0	0	0	0	1	1	0	5	1	1	0	15
Reptiles	10	1	0	2	0	2	0	2	0	2	0	2	0	2	0	6	1	7	0	0	0	0	0	3	0	3	0	9	1	10
Amphibiens	12	0	0	1	0	1	0	0	0	0	0	2	0	2	1	11	0	11	0	0	0	0	0	4	0	4	1	12	0	12
Odonates	32	0	0	0	0	2	0	0	0	0	0	0	0	1	0	0	0	31	0	0	0	0	0	0	0	22	0	0	0	32
Orthoptères	43	0	0	0	0	9	0	0	0	0	0	0	0	0	0	0	0	40	0	0	0	0	0	0	0	23	0	0	0	43
Coléoptères	71	0	0	0	0	14	0	0	0	14	0	0	0	2	0	0	0	46	0	0	0	0	0	0	0	12	0	0	0	71
Hyménoptères	26	1	0	0	0	0	0	0	0	0	0	0	0	0	0	0	1	25	0	0	0	0	0	0	1	3	0	0	1	26
Lépidoptères	62	0	0	0	0	8	0	0	0	2	0	0	0	2	0	0	0	57	0	0	0	0	0	0	0	40	0	0	0	62
Autres Insectes	56	0	0	0	0	0	0	0	0	0	0	0	0	0	0	0	0	56	0	0	0	0	0	0	0	7	0	0	0	56
Arachnides	17	0	0	0	0	0	0	0	0	0	0	0	0	0	0	1	0	17	0	0	0	0	0	0	0	2	0	1	0	17
Autres arthropodes	2	0	0	0	0	0	0	0	0	0	0	0	0	0	0	0	0	2	0	0	0	0	0	0	0	0	0	0	0	2
Autres Invertébrés	6	0	0	0	0	0	0	0	0	0	0	0	0	0	0	0	0	4	0	0	0	0	0	1	0	2	0	1	0	6
Mollusques	8	0	0	0	0	0	0	0	0	0	0	0	0	0	0	0	0	3	0	0	0	0	0	0	0	6	0	0	0	8
Crustacés	17	2	0	0	0	0	0	0	0	0	0	0	0	0	0	0	2	13	0	0	0	0	0	0	1	7	0	0	2	17
TOTAL	606	5	25	113	1	176	2	17	0	40	1	16	0	32	30	138	5	505	0	0	0	0	28	130	3	306	39	183	5	606

Groupe taxonomique		Total Commune	UP1 Dune littorale	UP2 Forêt dunaire	UP3 Zone urbaine et espaces verts communaux	UP4 Zones humides	UP5 Lande et forêt de production	UP non définie
Mammifères	Chiroptères	10	0	8	8	6	0	4
	Mammifères	22	8	0	3	19	0	15
Oiseaux		197	132	14	12	155	0	151
Poissons		15	0	0	0	13	0	5
Reptiles		10	2	2	2	7	0	3
Amphibiens		12	1	0	2	11	0	4
Insectes	Odonates	32	2	0	1	31	0	22
	Orthoptères	43	9	0	0	40	0	23
	Coléoptères	71	14	14	2	46	0	12
	Hyménoptères	26	0	0	0	25	0	3
	Lépidoptères	62	8	2	2	57	0	40
	Autres Insectes	56	0	0	0	56	0	7
Arachnides		17	0	0	0	17	0	2
Autres Arthropodes		2	0	0	0	2	0	0
Autres Invertébrés		6	0	0	0	4	0	2
Mollusques		8	0	0	0	3	0	6
Crustacés		17	0	0	0	13	0	7
TOTAL		606	176	40	32	505	0	306

	Intérêt patrimonial	Etat des connaissances		
		Habitat	Faune	Flore
UP1 Dune littorale	FORT	17	176	110
UP2 Forêt dunaire	MOYEN	0	40	22
UP3 Zone urbaine et espaces verts communaux	MOYEN	5	32	191
UP4 Zones humides	FORT	53	505	371
UP5 Lande et forêt de production	FAIBLE	1	0	5
TOTAL COMMUNE	FORT	70	606	494