

LE JARDIN PARTAGÉ

COMITÉ CONSULTATIF PIRAILLAN LE CANON L'HERBE



Un lieu unique face au bassin ...
près de la mairie du Canon



Au cœur des villages

Nous souhaitons un lieu pour créer du lien social, renforcer les relations intergénérationnelles, réunir les habitants des villages ostréicoles et ceux des lotissement autour de valeurs communes.

Construit autour d'un jardin partagé et du thème du développement durable, cet espace proposera de nombreux ateliers et animations tout au long de l'année.

"Un lieu d'échange et de rencontre."

Situé dans un emplacement central et attractif, notre jardin sera facilement accessible à tous les habitants des villages, quelque soit leur age ou moyen de transport.



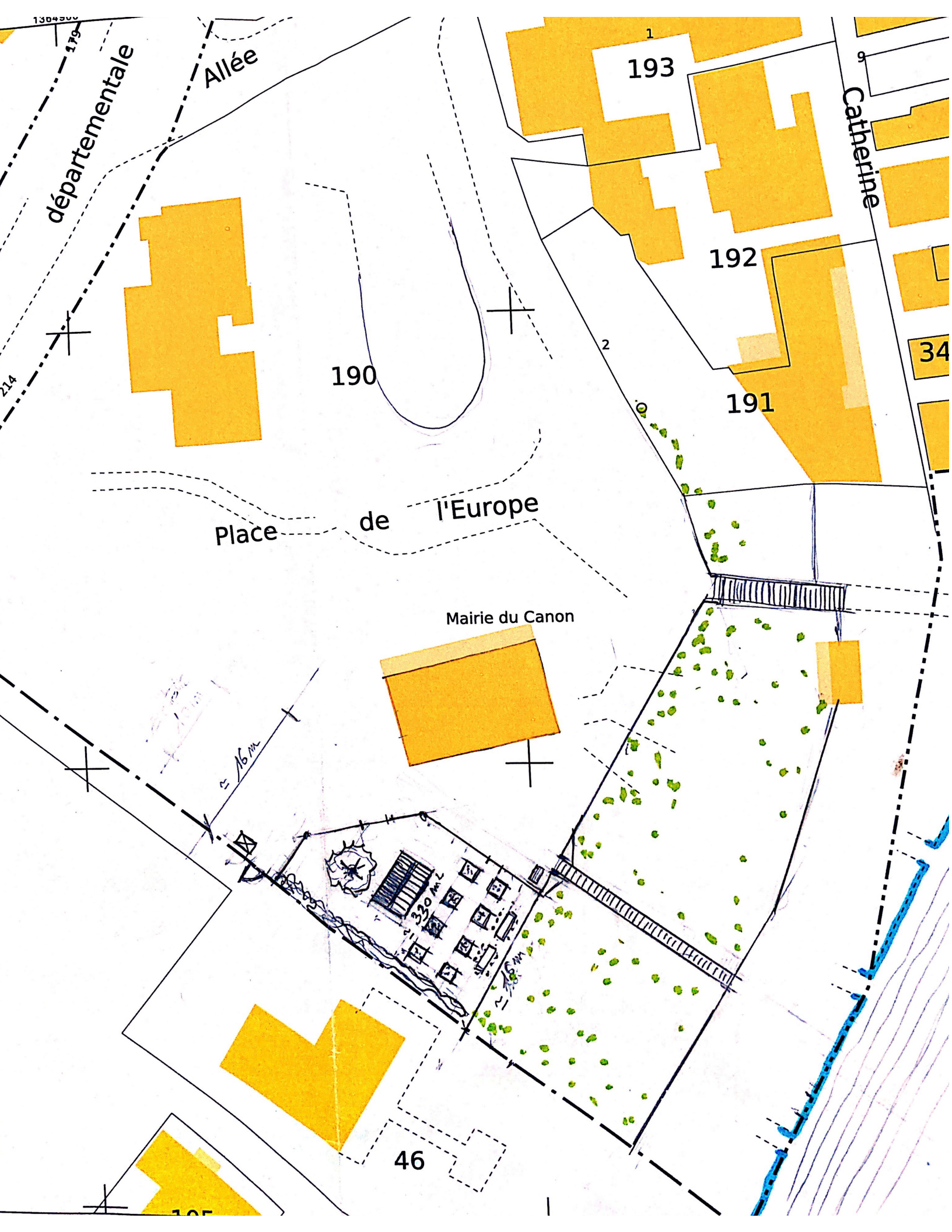


La cabane des copains

Lieu évolutif et entièrement démontable, la cabane a été imaginée sur le modèle des cabanes ostréicoles d'origine qui faisaient six mètres par quatre mètres (avec possibilité d'ajouter d'autres modules plus tard).

Cette petite cabane est raccordée à un coffret électrique et comprend un espace de réunion modulable avec tables et chaises pliables, placards et étagères, plan de travail avec évier et moyen de chauffage.

A l'extérieur, un espace convivial avec tables et bancs en bois, jardinières, bac à compost, serre à semis, remise à outils de jardin.



1304300
179
214
départementale

Allée

193

Catherine

192

190

191

34

Place de l'Europe

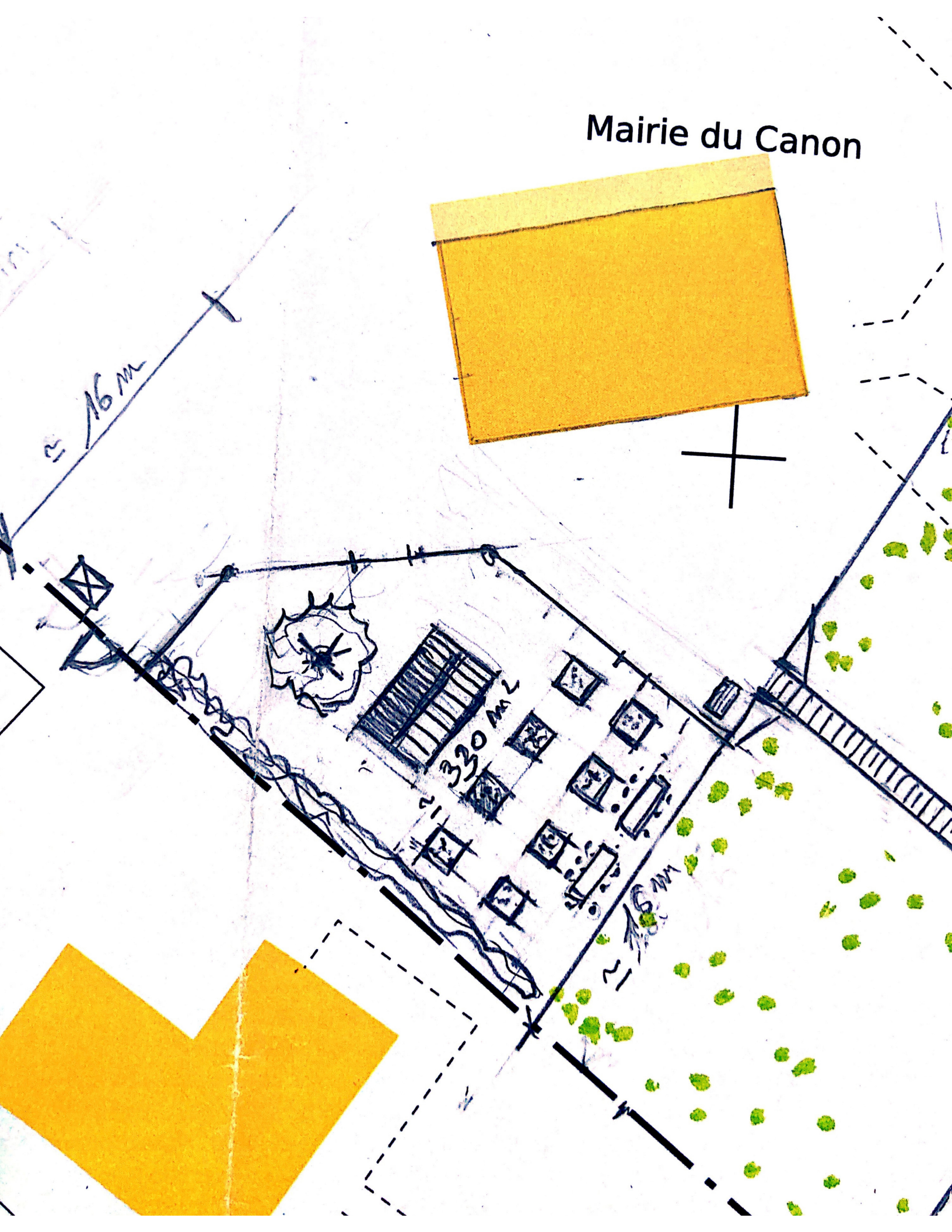
Mairie du Canon

16 m

46

330 m

Mairie du Canon





Côté cabane

Des ateliers et animations avec un accent sur le développement durable et le savoir partagé :

- ateliers de jardinage sur des thèmes de saison (semis, bouturage, taille...)
- ateliers cuisine (légumes de saison, légumes oubliés, plantes sauvages, produits de la mer, brassage de bière, etc.)
- rencontres avec des ancien.nes de nos villages ou personnes souhaitant partager leurs passions, savoir-faire etc.
- accueil de scolaires dans le potager pour des activités ludiques et pédagogiques
- ateliers et cours de bricolage et décoration pour adultes et enfants (bouquets, nichoirs, cabane à insecte, pièges à frelons etc.)
- « cafés-répare » (ateliers de réparation collaboratifs où des passionnés de bricolage partagent connaissances et savoir-faire avec des personnes apportant leurs objets en panne (petit objets, jouets, vélos etc.) afin de les réparer ensemble.



Côté jardin

- des jardinières avec salades, légumes, fleurs et aromatiques
- une serre à semis
- un bac à compost
- des ateliers, cours et animations autour du jardinage, de la permaculture, du compost, de la biodiversité
- échanges de graines, de plantes et de bonnes pratiques
- des bancs pour flâner, papoter, des tables pour les activités, échanger ou partager un repas, une dégustation de la cueillette

Mais aussi des évènements ponctuels en lien avec les thèmes du partage et du développement durable : bourses aux plantes et aux graines, aux vélos, au matériel de bricolage et divers.

Organisation de repas de voisinage ou autres évènements festifs.





COMITÉ CONSULTATIF PIRAILLAN LE CANON L'HERBE

Les 12 membres du Comité : Nicole Arcas, François de Bercegol,
Dominique Bodin, Patrick Bouilleau, Théo Delrieu, Olivier Deranlot,
Jean-Michel Despax, Patrick Ducasse, Marion Girault-Rime, Flavie
Jactel, Christophe Massie, Patrick Saldou

Rapporteur : Patrick Saldou

Secrétaires : Marion Girault-Rime, Flavie Jactel

Croquis et dessins d'architecte : Christophe Massie

Photos : Marion Girault-Rime, Flavie Jactel

Tous droits réservés.